

# Загородный дом

## Архитектурно-строительная документация

Место строительства: Курганская область;  
село Утятское

г. Курган  
2017

# Рабочая документация

г.Курган  
2017



14	План кровли	
15	Фасад в осях 1 - А	
16	Фасад в осях А - 1	
17	Фасад в осях 3 - Г	
18	Фасад в осях Б - 4	
19	Таблица проемов	
20	Развертка по стене (оси) 1	
21	Развертка по стене (оси) 2	
22	Развертка по стене (оси) 3	
23	Развертка по стене (оси) 4	
24	Развертка по стене (оси) 5	
25	Развертка по стене (оси) 6	
26	Развертка по стене (оси) А	
27	Развертка по стене (оси) Б	
28	Развертка по стене (оси) В	
29	Развертка по стене (оси) Г	
30	Развертка по стене (оси) Д	
31	Развертка по балке 1	
32	Развертка по балке 2	
33	Развертка по балке 3	

Изм.	Кол. уч.	Лист	№ док.	Подпись	Дата

- АР

Лист

2

34	Развертка по балке 4	
35	Развертка по балке 5	
36	Развертка по балке 6	
37	Развертка по балке 7	

						- AP	Лист
Изм.	Кол. уч.	Лист	№ док.	Подпись	Дата		3

### Ведомость основных комплектов рабочих чертежей

Обозначение	Наименование	Примечание
- AP	Архитектурные решения	
- AC	Архитектурно-строительные решения	
- КД	Конструкции деревянные	

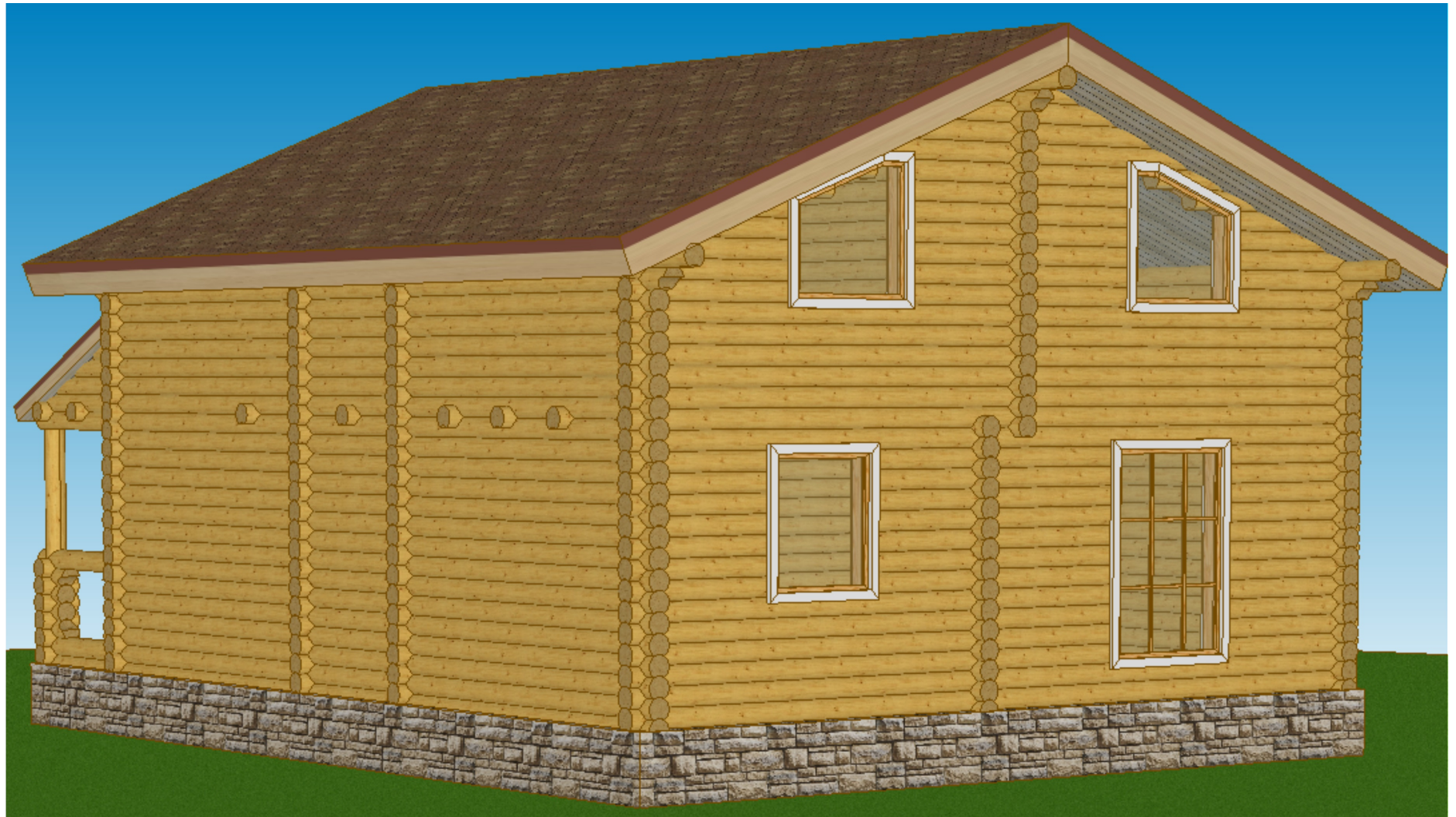
						- AP	Лист
Изм.	Кол. уч.	Лист	№ док.	Подпись	Дата		4





						- АС			
				Изм.	Кол.				
Изм.	Кол. уч.	Лист	№ док.	Подпись	Дата				
Разработал						Дом жилой, двухэтажный из оцилиндрованного бревна диаметром 240мм.	Стадия	Лист	Листов
								3	
						Вид			



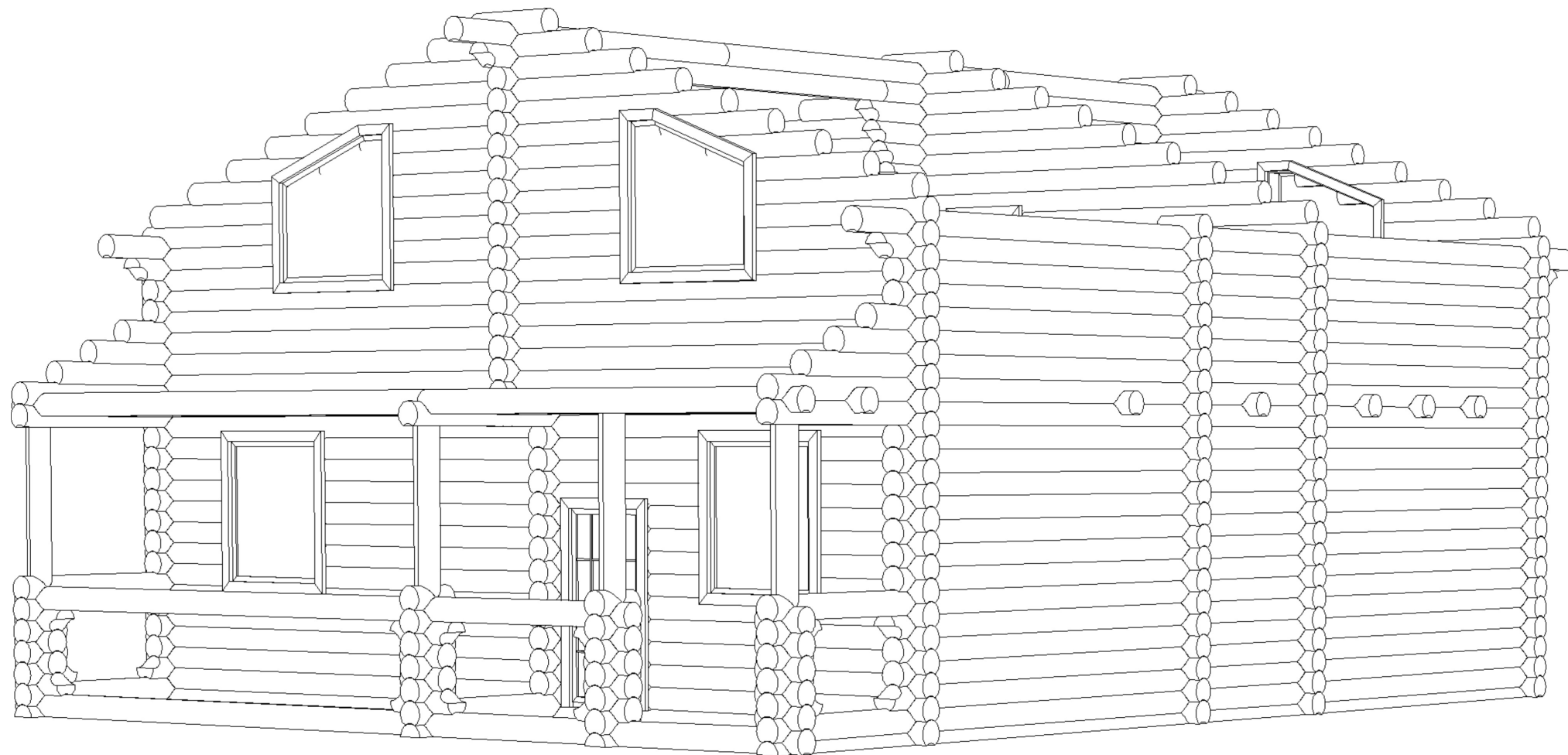


						- АС			
				Изм.	Кол.				
Изм.	Кол. уч.	Лист	№ док.	Подпись	Дата				
Разработал						Дом жилой, двухэтажный из оцилиндрованного бревна диаметром 240мм.	Стадия	Лист	Листов
								4	
						Вид			



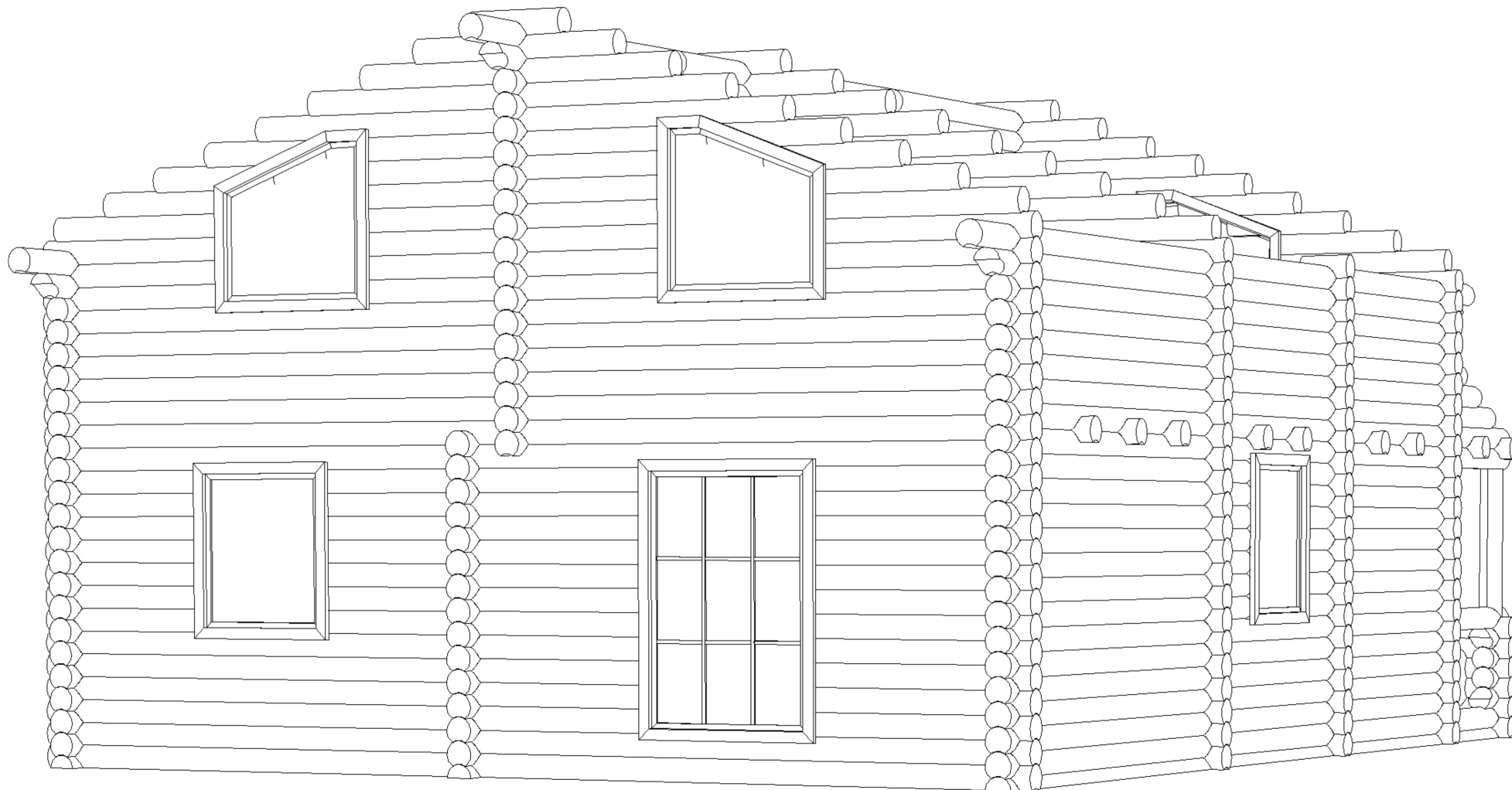
						- АС			
				Изм.	Кол.				
Изм.	Кол. уч.	Лист	№ док.	Подпись	Дата				
Разработал						Дом жилой, двухэтажный из оцилиндрованного бревна диаметром 240мм.	Стадия	Лист	Листов
								5	
						Вид			





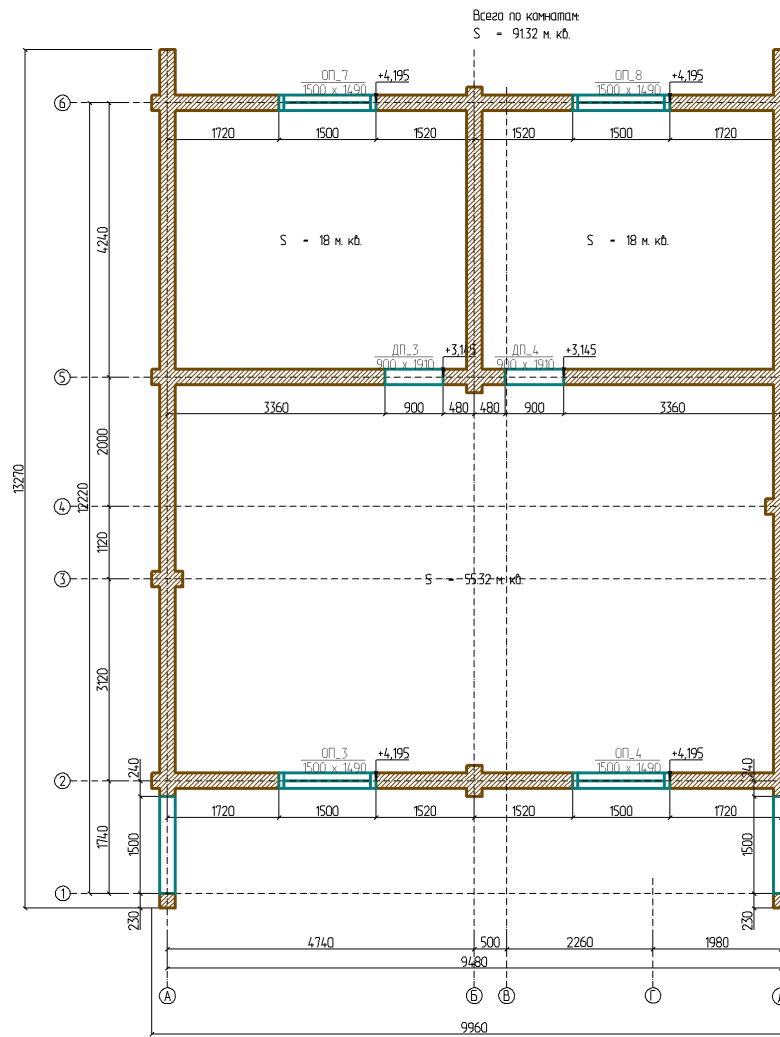
						- АС			
				Изм.	Кол.				
Изм.	Кол. уч.	Лист	№ док.	Подпись	Дата				
Разработал						Дом жилой, двухэтажный из оцилиндрованного бревна диаметром 240мм.	Стадия	Лист	Листов
								7	
						Вид			





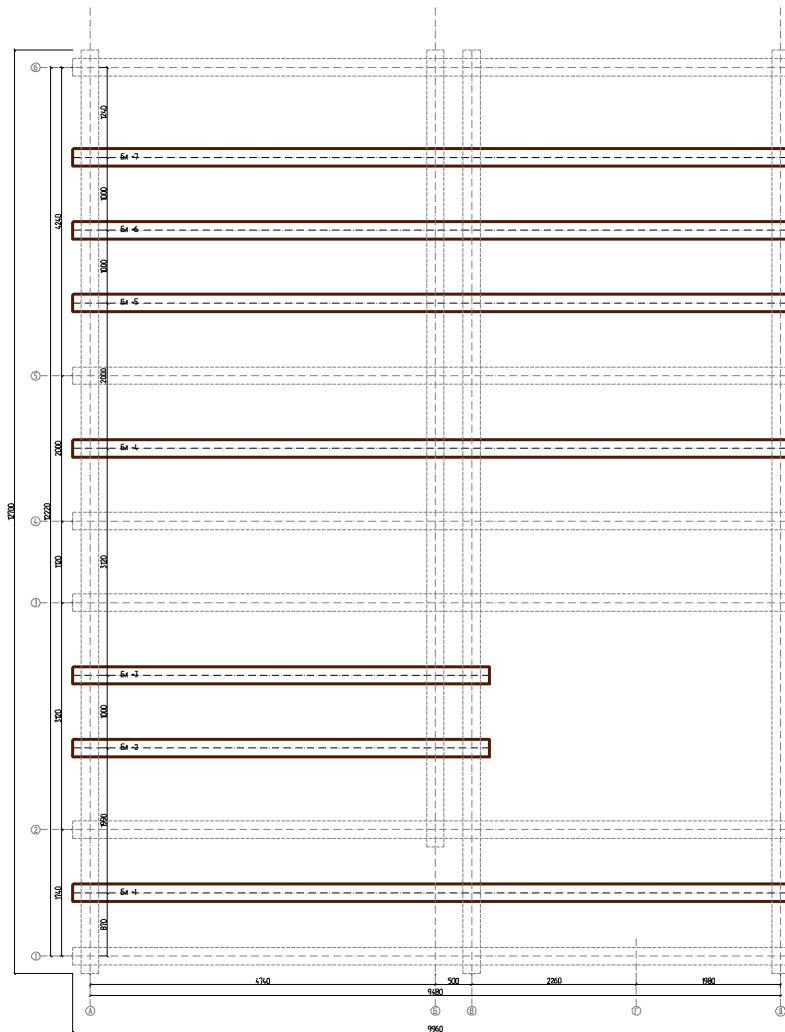
						- АС				
					Изм.	Кол.				
Изм.	Кол. уч.	Лист	№ док.	Подпись	Дата					
Разработал						Дом жилой, двухэтажный из оцилиндрованного бревна диаметром 240мм.	Стадия	Лист	Листов	
							9			
						Вид				



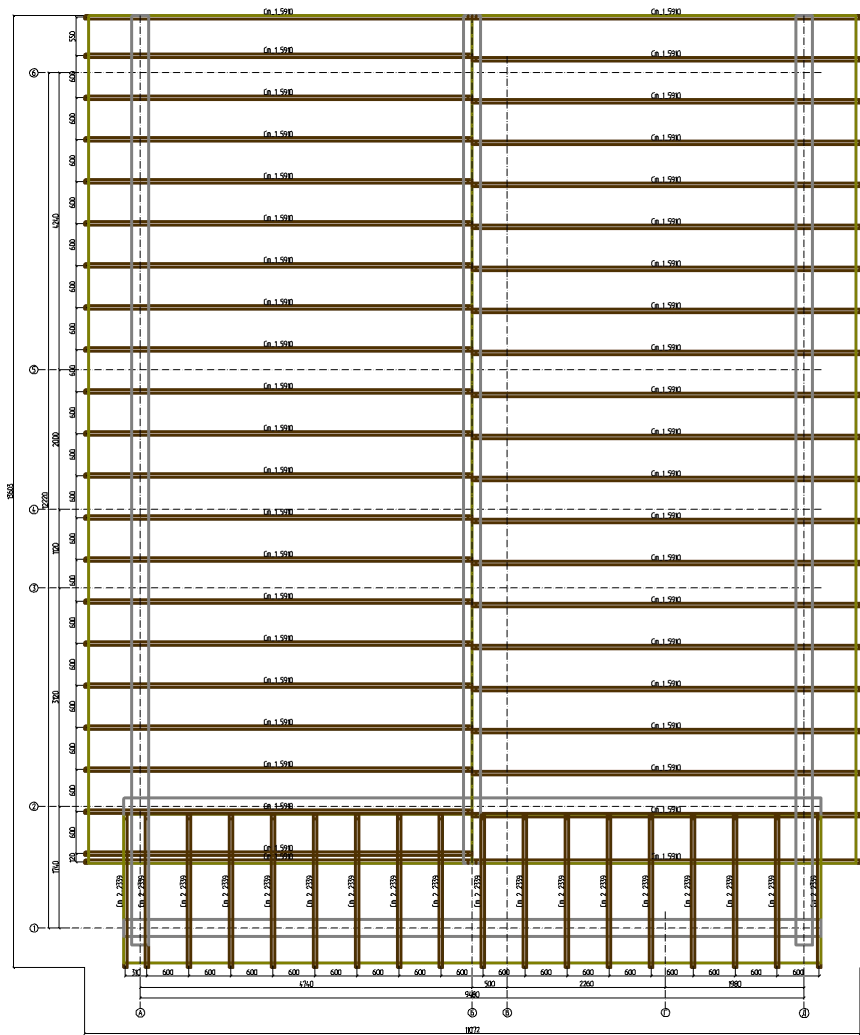


						- АР		
				Изм.	Кол.			
Изм.	Кол. уч.	Лист	№ док.	Подпись	Дата			
Разработал						Дом жилой, двухэтажный из оцилиндрованного бревна диаметром 240мм.		
						Стадия	Лист	Листов
							11	
План на отм. +3,241								



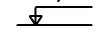


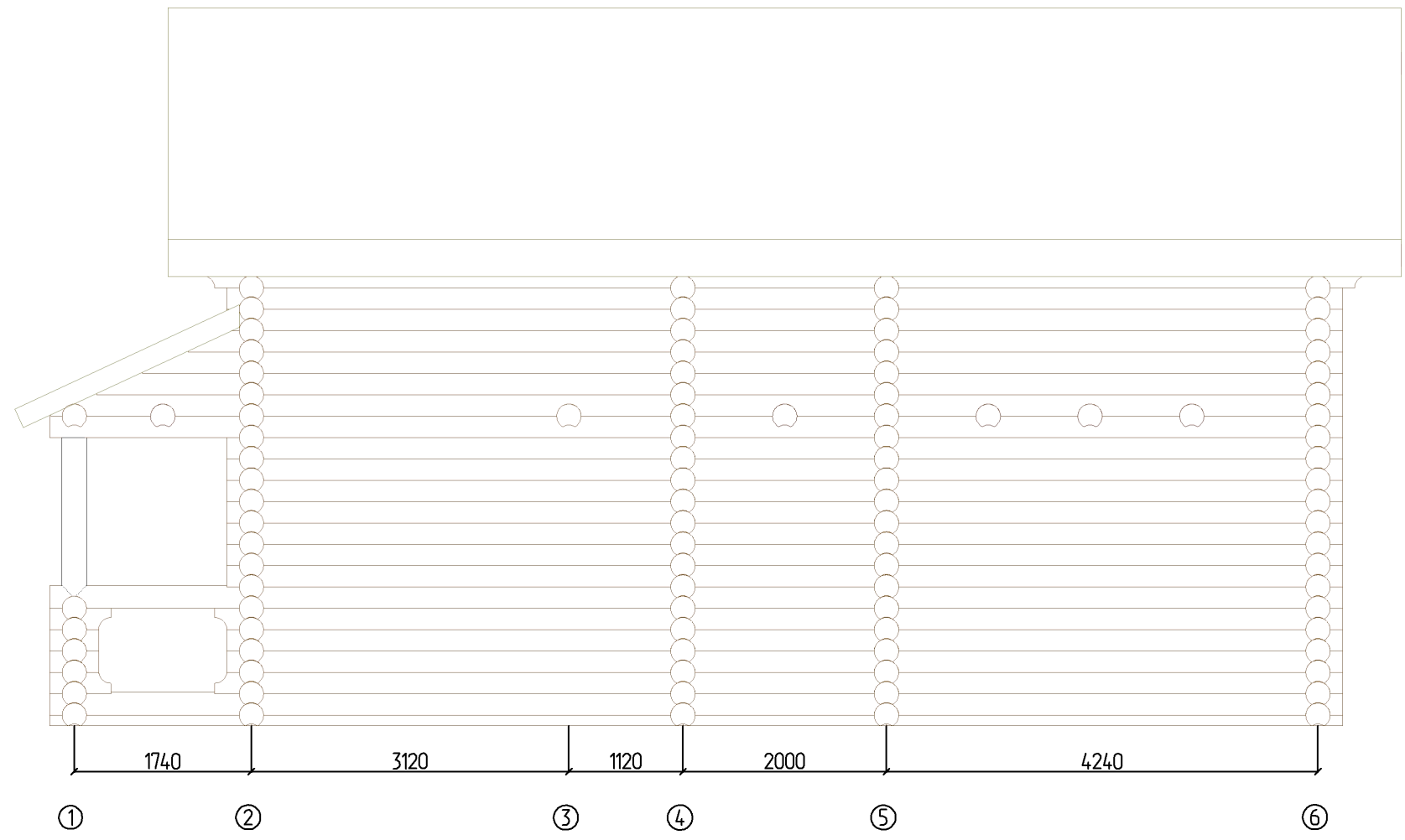
						- АР			
				Изм.	Кол.				
Изм.	Кол. уч.	Лист	№ док.	Подпись	Дата				
Разработал						Дом жилой, двухэтажный из оцилиндрованного бревна диаметром 240мм.	Стадия	Лист	Листов
								12	
План балок на отм. +3,050									



						- АР			
				Изм.	Кол.				
Изм.	Кол. уч.	Лист	№ док.	Подпись	Дата				
Разработал						Дом жилой, двухэтажный из оцилиндрованного бревна диаметром 240мм.	Стадия	Лист	Листов
								13	
						План стропил			



+7,061  




						- АС			
					Изм.	Кол.			
Изм.	Кол. уч.	Лист	№ док.	Подпись	Дата				
Разработал						Дом жилой, двухэтажный из оцилиндрованного бревна диаметром 240мм.	Стадия	Лист	Листов
								15	
						Фасад в осях 1 - А			





+7,061  
↓



4740

500

2260

1980

А

Б

В

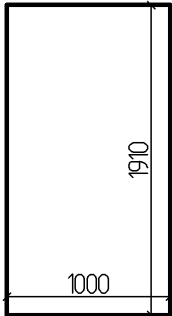
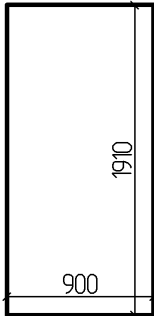
Г

Д

						- АС			
				Изм.	Кол.				
Изм.	Кол. уч.	Лист	№ док.	Подпись	Дата				
Разработал						Дом жилой, двухэтажный из оцилиндрованного бревна диаметром 240мм.	Стадия	Лист	Листов
								18	
						Фасад в осях Б - 4			

## Таблица проемов

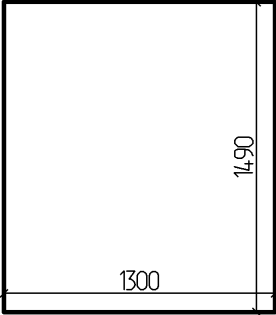
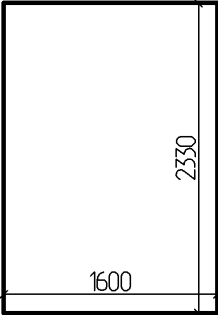
### Дверные проемы

<p>1 шт. 1,91 м. кв. 5,82 м. п. ДП_1(2)</p> 	<p>5 шт. 1,72 м. кв. 5,62 м. п. ДП_6(В), ДП_5 (В), ДП_2(5), ДП_3(5), ДП_4(5)</p> 	
Общее кол-во (шт): 6 шт.	Полезная площадь 10,5 м. кв.	Периметр 33,92 м. п.

Изм.	Кол. уч.	Лист	№ док.	Подпись	Дата				
Разработал						Дом жилой, двухэтажный из оцилиндрованного бревна диаметром 240мм.	Стадия	Лист	Листов
								19.1	2



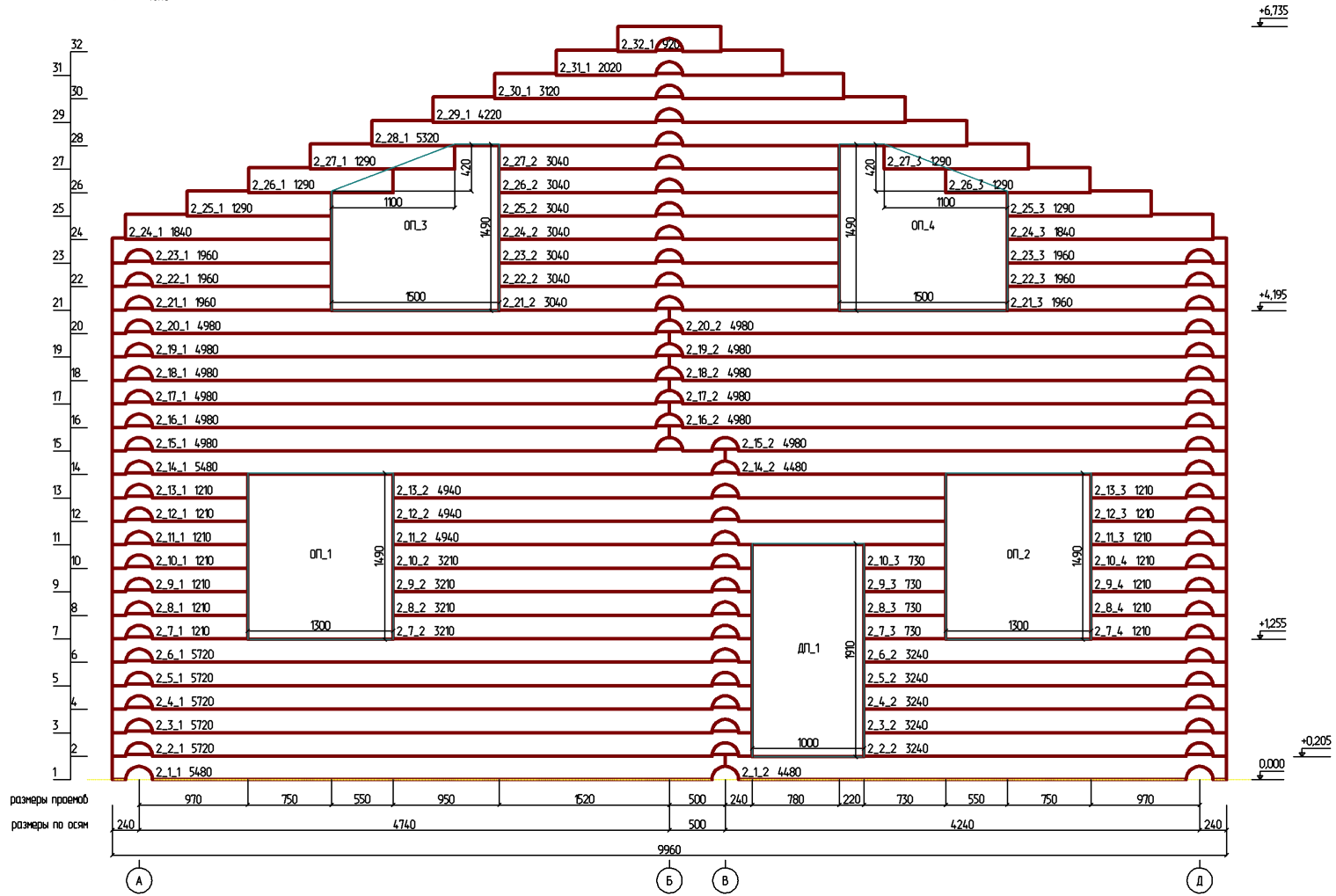
## Оконные проемы

<p>4 шт. 1,94 м. кв. 5,58 м. п. ОП_9(А), ОП_6(6), ОП_2(2), ОП_1(2)</p> 	<p>2 шт. 2 м. кв. 5,64 м. п. ОП_7(6), ОП_3(2)</p> 	<p>2 шт. 2 м. кв. 5,64 м. п. ОП_8(6), ОП_4(2)</p> 
<p>1 шт. 3,73 м. кв. 7,86 м. п. ОП_5(6)</p> 		
<p>Общее кол-во (шт):    9 шт.</p>	<p>Полезная площадь    19,49 м. кв.</p>	<p>Периметр    52,73 м. п.</p>

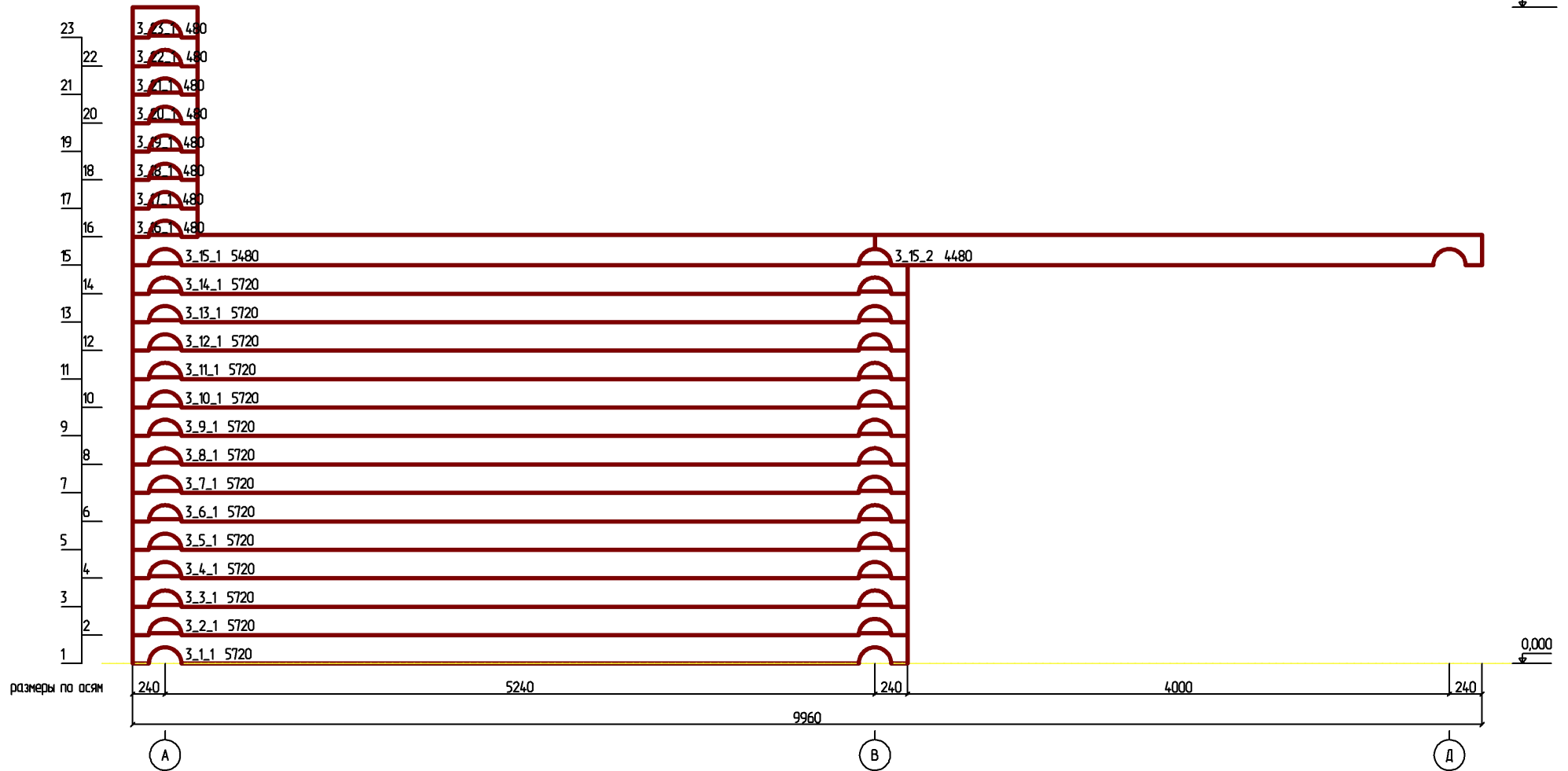
							Лист
Изм.	Кол. уч.	Лист	№ док.	Подпись	Дата		2



См - 48.73



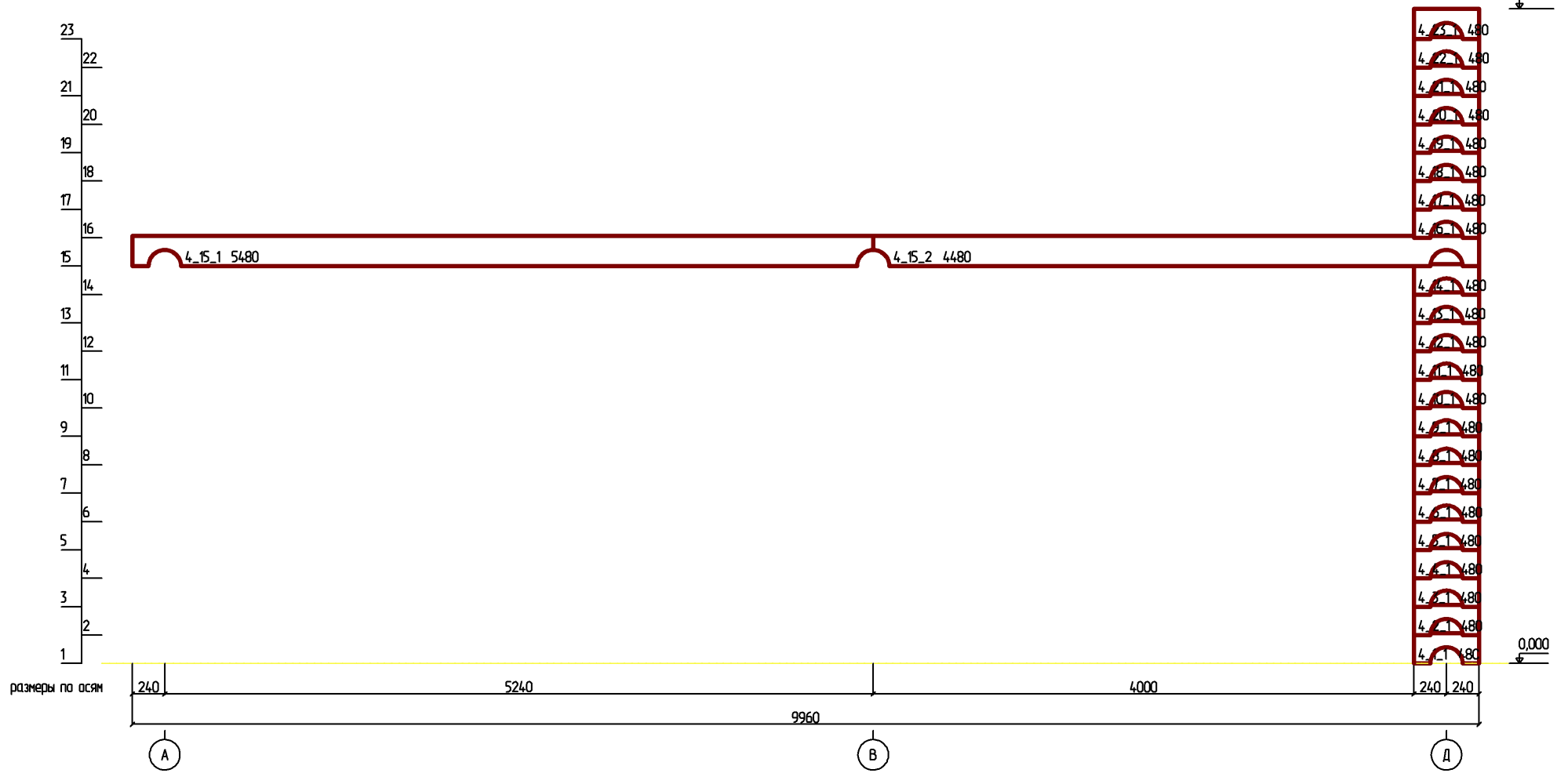
						- АС					
						Изм.	Кол.				
Изм.	Кол. уч.	Лист	№ док.	Подпись	Дата						
Разработал						Дом жилой, двухэтажный из оцилиндрованного бревна диаметром 240мм.			Стадия	Лист	Листов
										21	
						Развертка по стене (оси) 2					



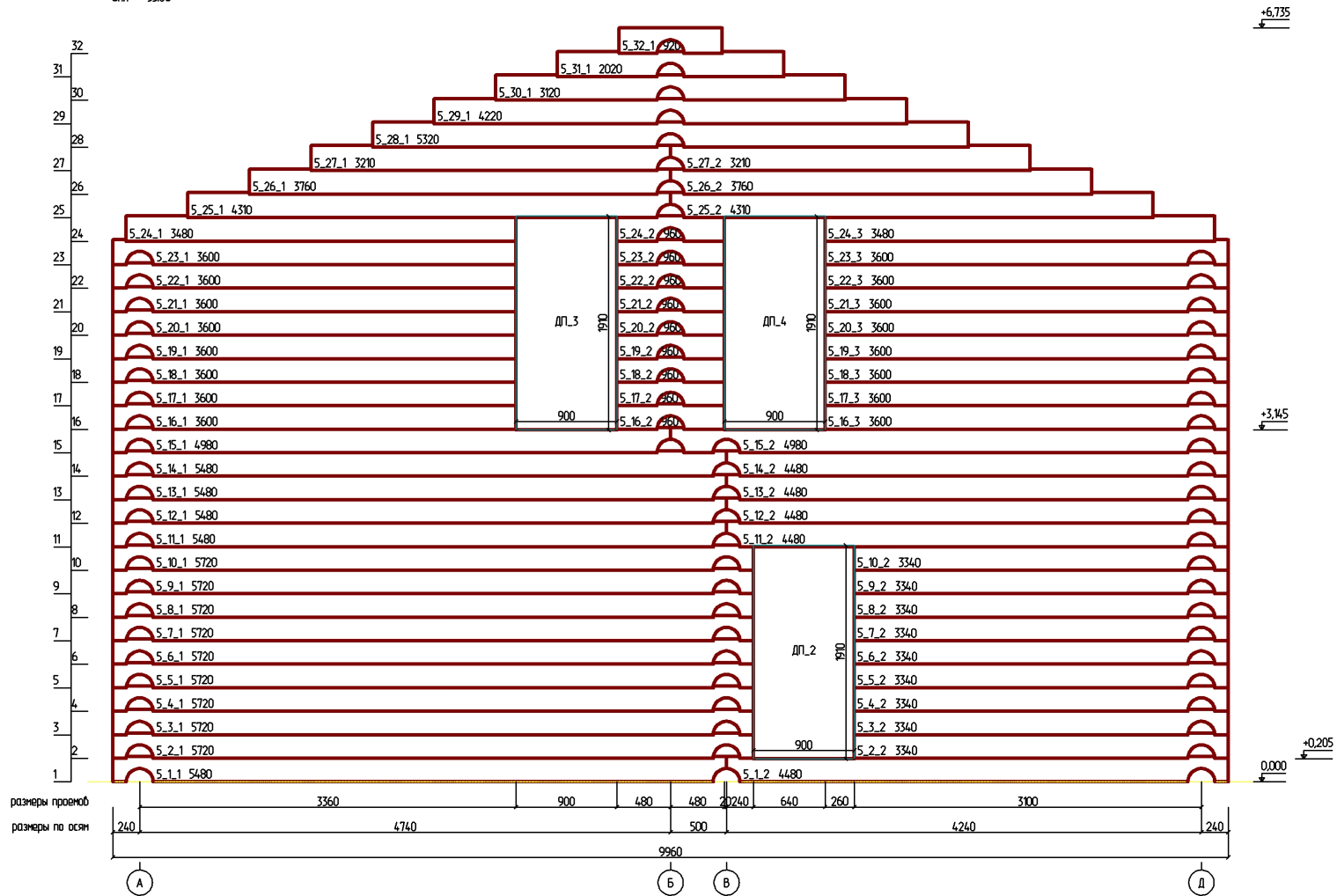
						- AC					
						Изм.	Кол.				
Изм.	Кол. уч.	Лист	№ док.	Подпись	Дата						
Разработал						Дом жилой, двухэтажный из оцилиндрованного бревна диаметром 240мм.			Стадия	Лист	Листов
										22	
						Развертка по стене (оси) 3					

Sm = 4,31

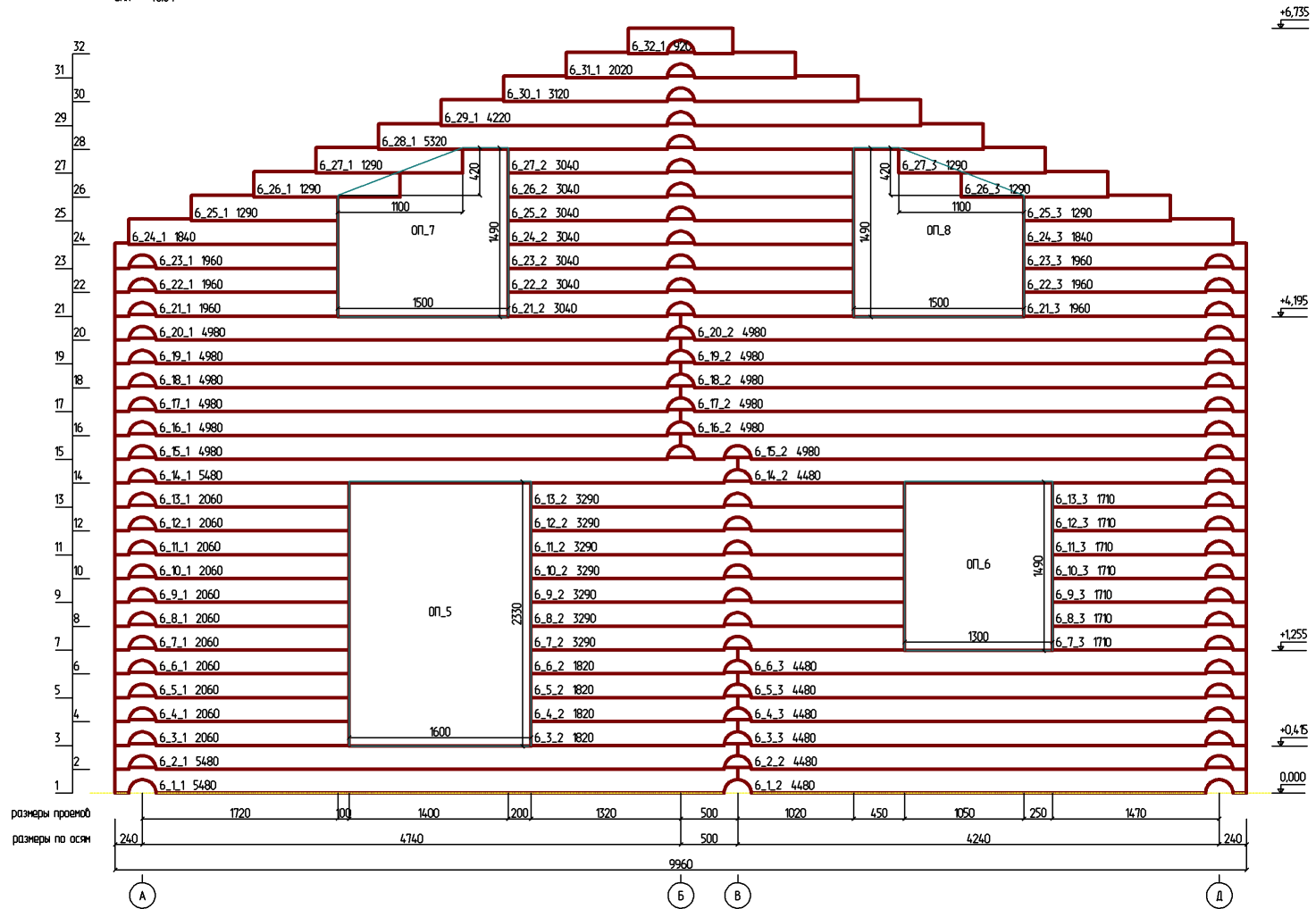
+4,845



						- AC			
				Изм.	Кол.				
Изм.	Кол. уч.	Лист	№ док.	Подпись	Дата				
Разработал						Дом жилой, двухэтажный из оцилиндрованного бревна диаметром 240мм.	Стадия	Лист	Листов
								23	
Развертка по стене (оси) 4									

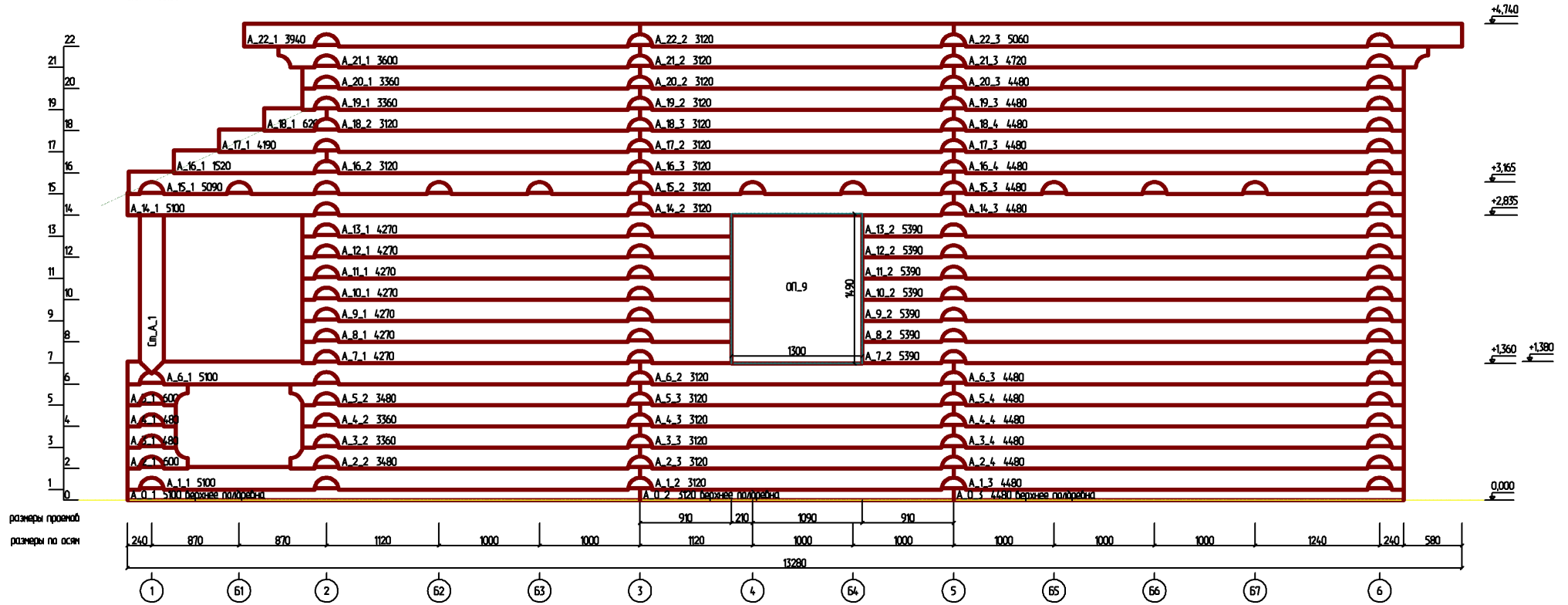


						- АС		
Изм.	Кол. уч.	Лист	№ док.	Подпись	Дата			
Разработал						Дом жилой, двухэтажный из оцилиндрованного бревна диаметром 240мм.		
						Стадия      Лист      Листов 24		
						Развертка по стене (оси) 5		



						- АС					
						Изм.	Кол.				
Изм.	Кол. уч.	Лист	№ док.	Подпись	Дата						
Разработал						Дом жилой, двухэтажный из оцилиндрованного бревна диаметром 240мм.			Стадия	Лист	Листов
										25	
						Развертка по стене (оси) 6					

Стл - 53.08

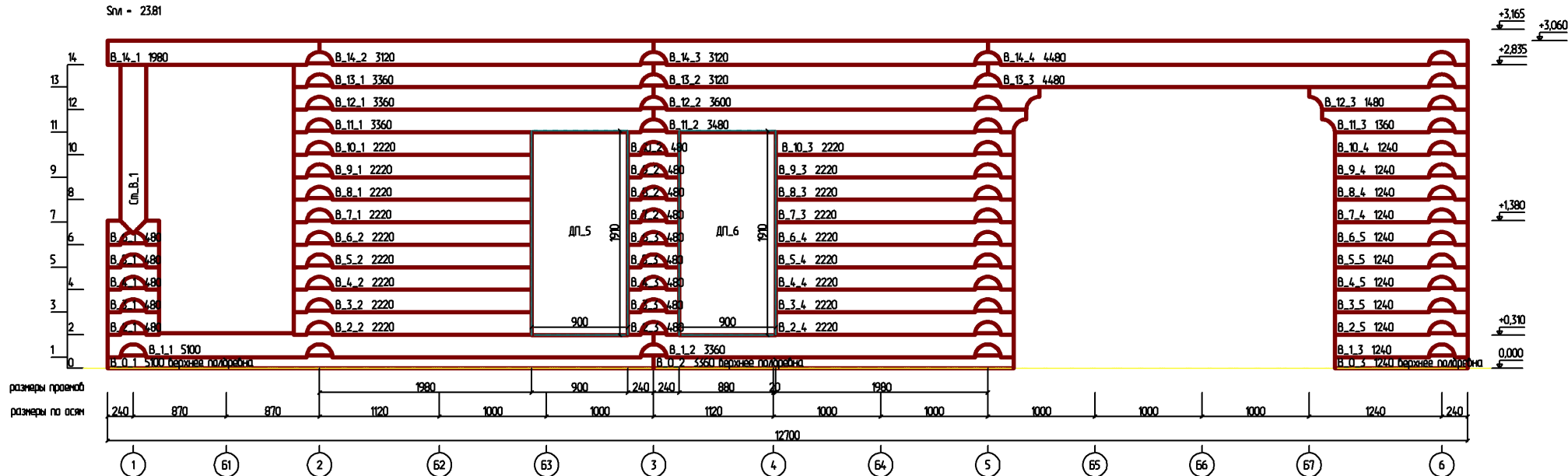


						- АС					
						Изм.	Кол.				
Изм.	Кол. уч.	Лист	№ док.	Подпись	Дата						
Разработал						Дом жилой, двухэтажный из оцилиндрованного бревна диаметром 240мм.			Стадия	Лист	Листов
										26	
						Развертка по стене (оси) А					



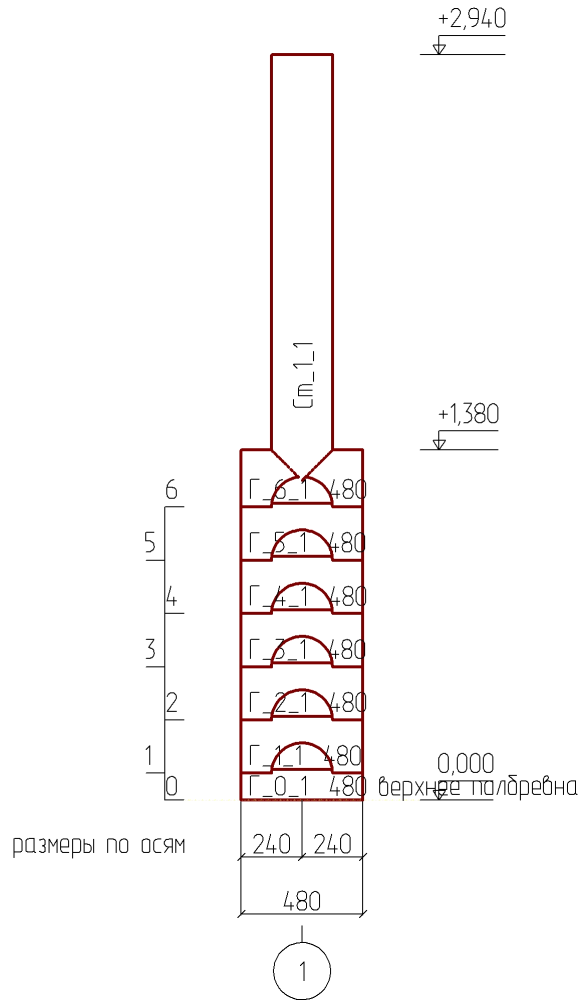


Стн - 2381



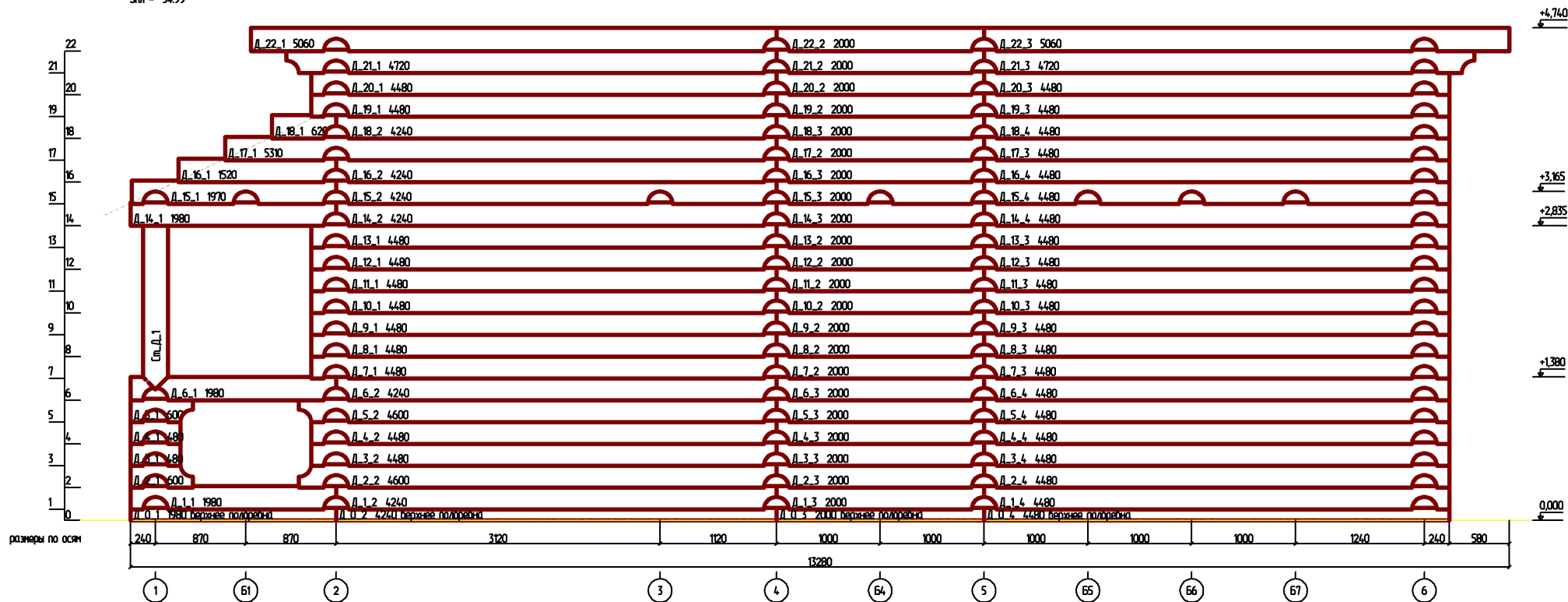
						- АС		
Изм.	Кол. уч.	Лист	№ док.	Подпись	Дата			
Изм.	Кол. уч.	Лист	№ док.	Подпись	Дата			
Разработал						Дом жилой, двухэтажный из оцилиндрованного бревна диаметром 240мм.		
						Стадия      Лист      Листов 28		
						Развертка по стене (оси) В		

$S_{пл} = 0.66$

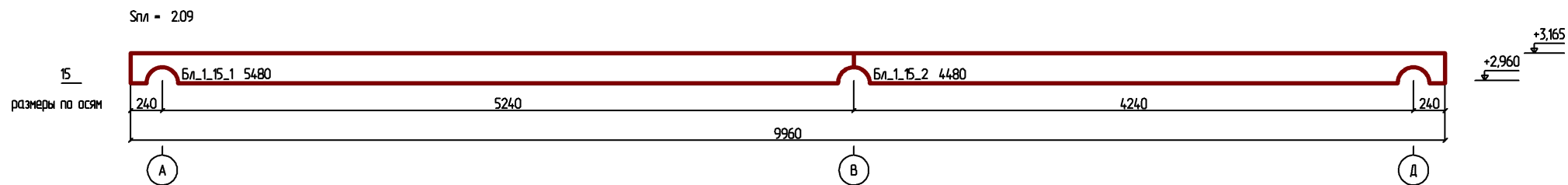


						- АС			
				Изм.	Кол.				
Изм.	Кол. уч.	Лист	№ док.	Подпись	Дата				
Разработал						Дом жилой, двухэтажный из оцилиндрованного бревна диаметром 240мм.	Стадия	Лист	Листов
								29	
						Развертка по стене (оси) Г			

Стл - 54.99



						- АС					
						Изм.	Кол.				
Изм.	Кол. уч.	Лист	№ док.	Подпись	Дата						
Разработал						Дом жилой, двухэтажный из оцилиндрованного бревна диаметром 240мм.			Стадия	Лист	Листов
									30		
						Развертка по стене (оси) Д					



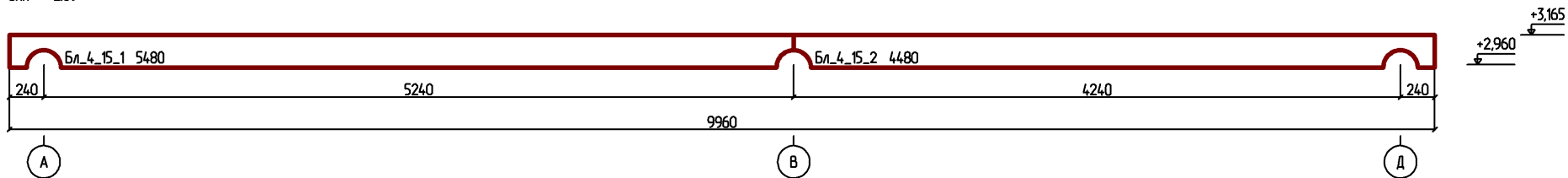
						- АС			
					Изм.	Кол.			
Изм.	Кол. уч.	Лист	№ док.	Подпись	Дата				
Разработал						Дом жилой, двухэтажный из оцилиндрованного бревна диаметром 240мм.	Стадия	Лист	Листов
								31	
						Развертка по балке 1			





Спл - 2.09

Б  
размеры по осям

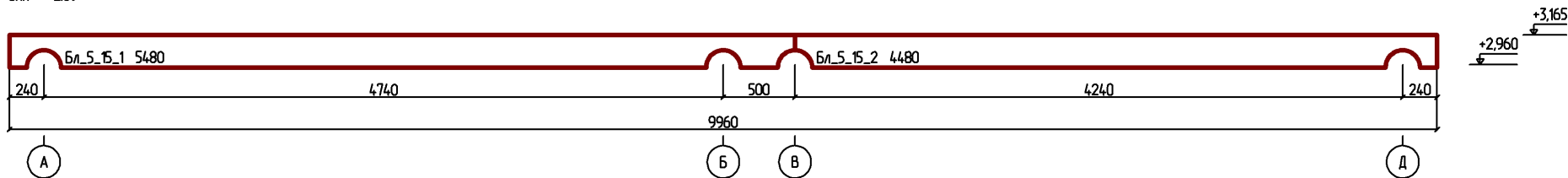


						- АС			
				Изм.	Кол.				
Изм.	Кол. уч.	Лист	№ док.	Подпись	Дата				
Разработал						Дом жилой, двухэтажный из оцилиндрованного бревна диаметром 240мм.	Стадия	Лист	Листов
								34	
Развертка по балке 4									



Спл - 2.09

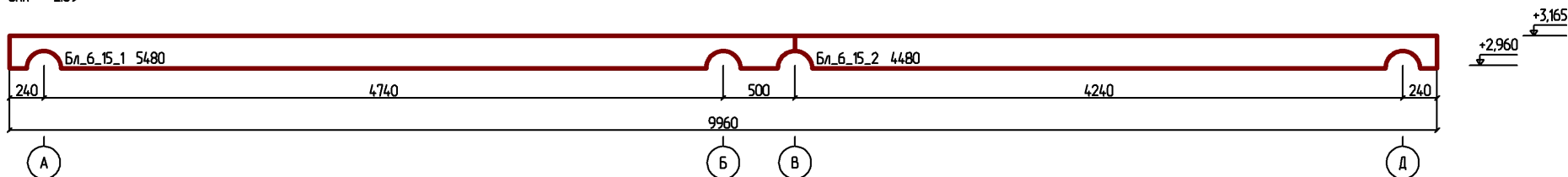
Б  
размеры по осям



						- АС			
					Изм.	Кол.			
Изм.	Кол. уч.	Лист	№ док.	Подпись	Дата				
Разработал						Дом жилой, двухэтажный из оцилиндрованного бревна диаметром 240мм.	Стадия	Лист	Листов
								35	
						Развертка по балке 5			

Спл - 2.09

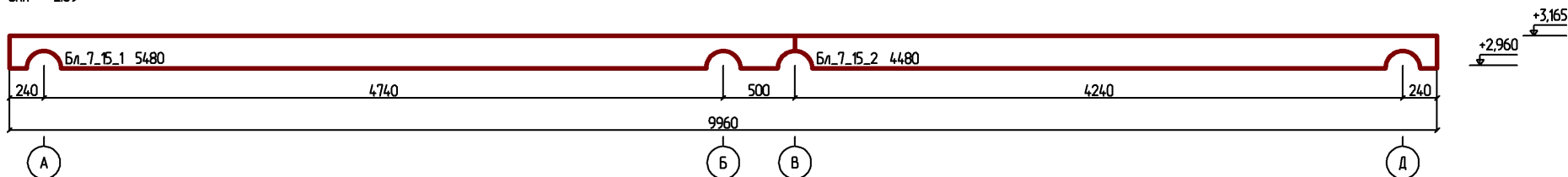
Б  
размеры по осям



						- АС			
					Изм.	Кол.			
Изм.	Кол. уч.	Лист	№ док.	Подпись	Дата				
Разработал						Дом жилой, двухэтажный из оцилиндрованного бревна диаметром 240мм.	Стадия	Лист	Листов
								36	
						Развертка по балке 6			

Спл - 2.09

Б  
размеры по осям



						- АС			
					Изм.	Кол.			
Изм.	Кол. уч.	Лист	№ док.	Подпись	Дата				
Разработал						Дом жилой, двухэтажный из оцилиндрованного бревна диаметром 240мм.	Стадия	Лист	Листов
								37	
						Развертка по балке 7			