

Проект индивидуального жилого дома с гаражом из оцилиндрованного бревна диаметром 280мм.



г.Курган
2017

Рабочая документация

г.Курган
2017

14	План стропил	
15	План кровли	
16	Развертка по стене (оси) 1	
17	Развертка по стене (оси) 2	
18	Развертка по стене (оси) 3	
19	Развертка по стене (оси) 4	
20	Развертка по стене (оси) 5	
21	Развертка по стене (оси) 6	
22	Развертка по стене (оси) 7	
23	Развертка по стене (оси) А	
24	Развертка по стене (оси) Б	
25	Развертка по стене (оси) В	
26	Развертка по стене (оси) Г	
27	Развертка по стене (оси) Д	

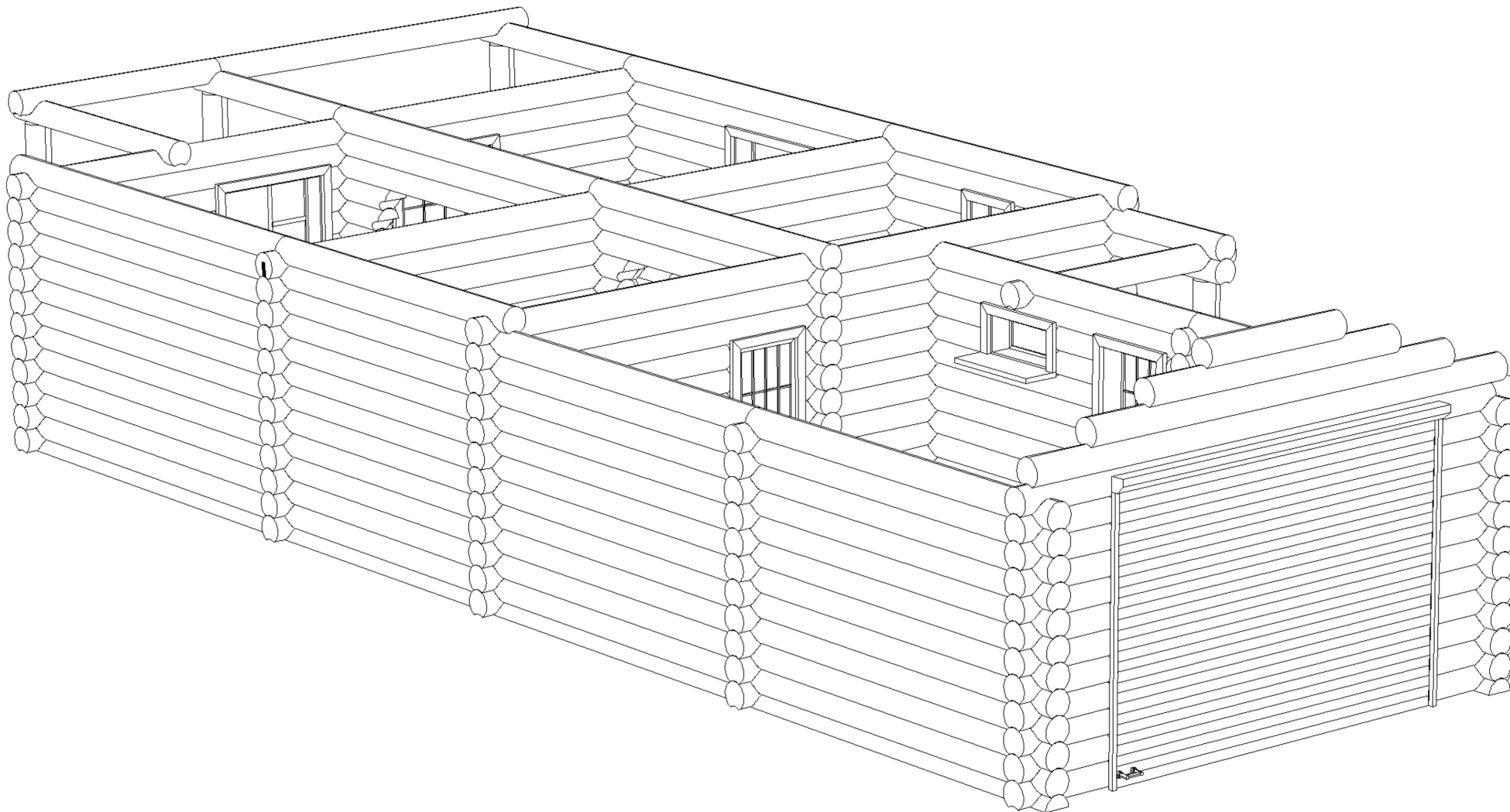
						- АР	Лист
Изм.	Кол. уч.	Лист	№ док.	Подпись	Дата		2



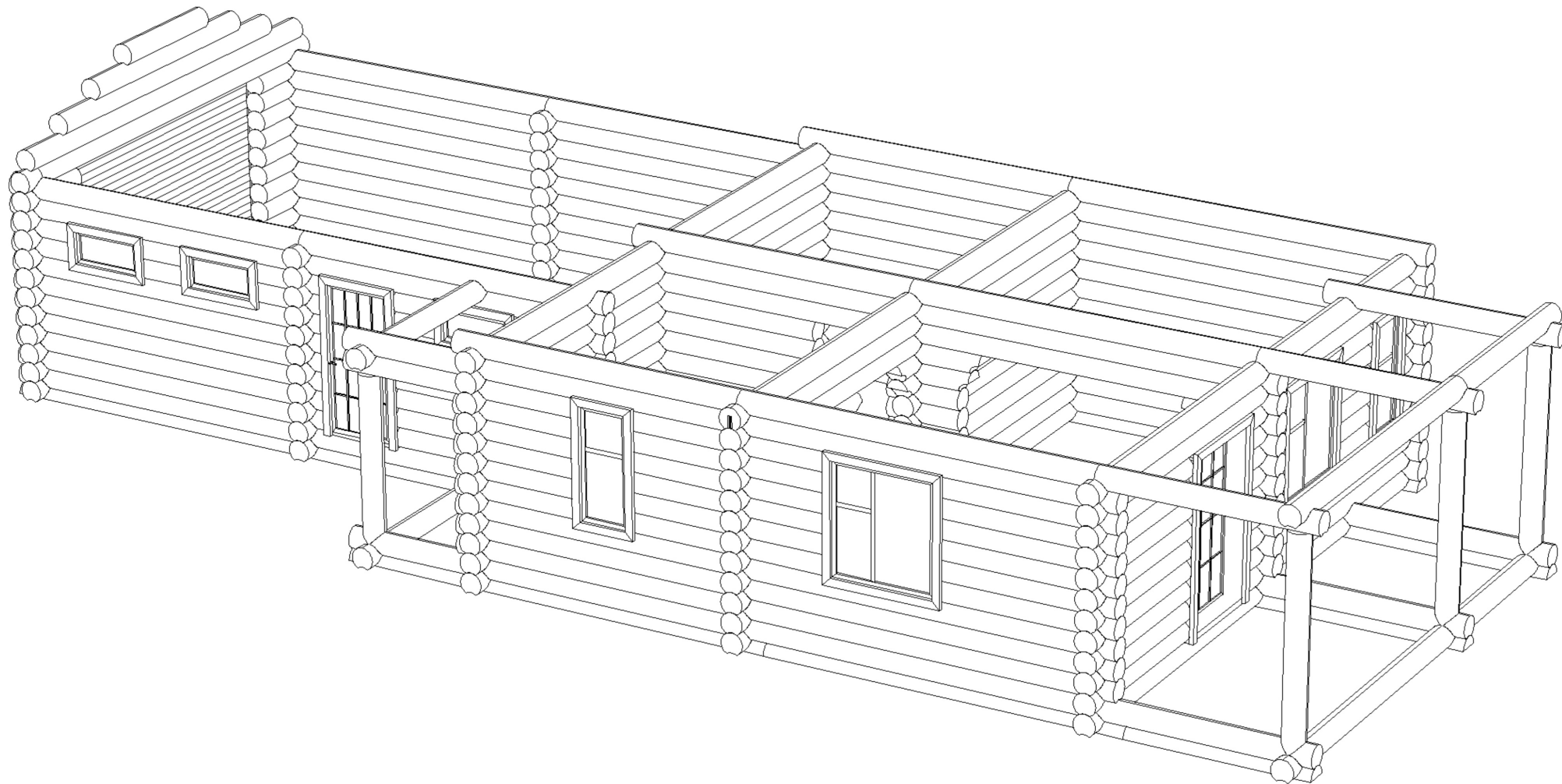
						- АС			
				Изм.	Кол.				
Изм.	Кол. уч.	Лист	№ док.	Подпись	Дата				
Разработал						Проект индивидуального жилого дома с гаражом из оцилиндрованного бревна диаметром 280мм.	Стадия	Лист	Листов
								3	
						Вид			



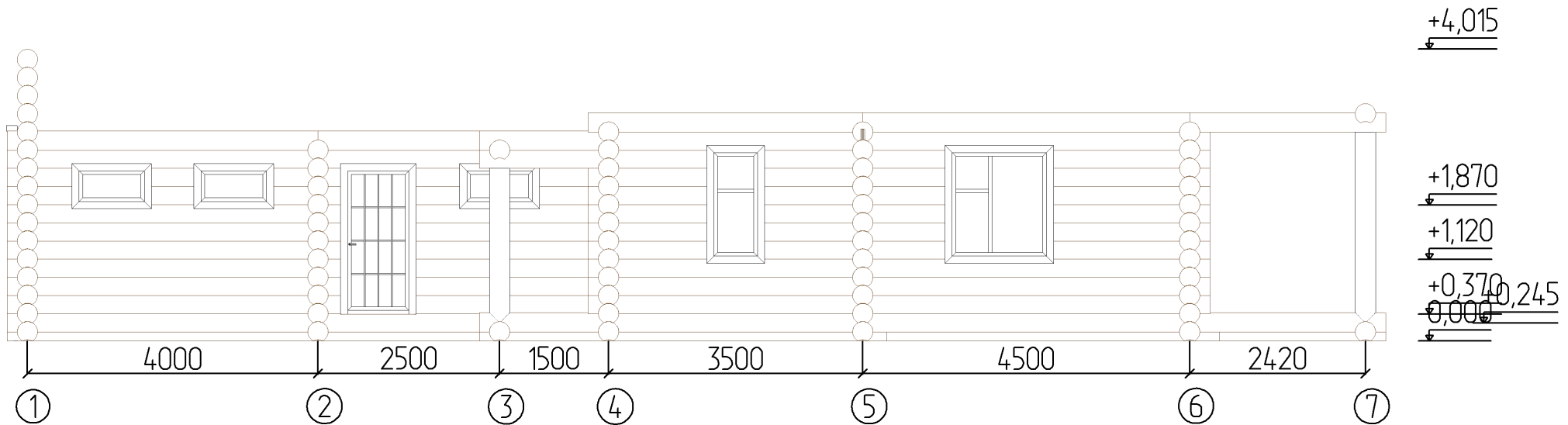
						- АС			
				Изм.	Кол.				
Изм.	Кол. уч.	Лист	№ док.	Подпись	Дата				
Разработал						Проект индивидуального жилого дома с гаражом из оцилиндрованного бревна диаметром 280мм.	Стадия	Лист	Листов
								5	
						Вид			



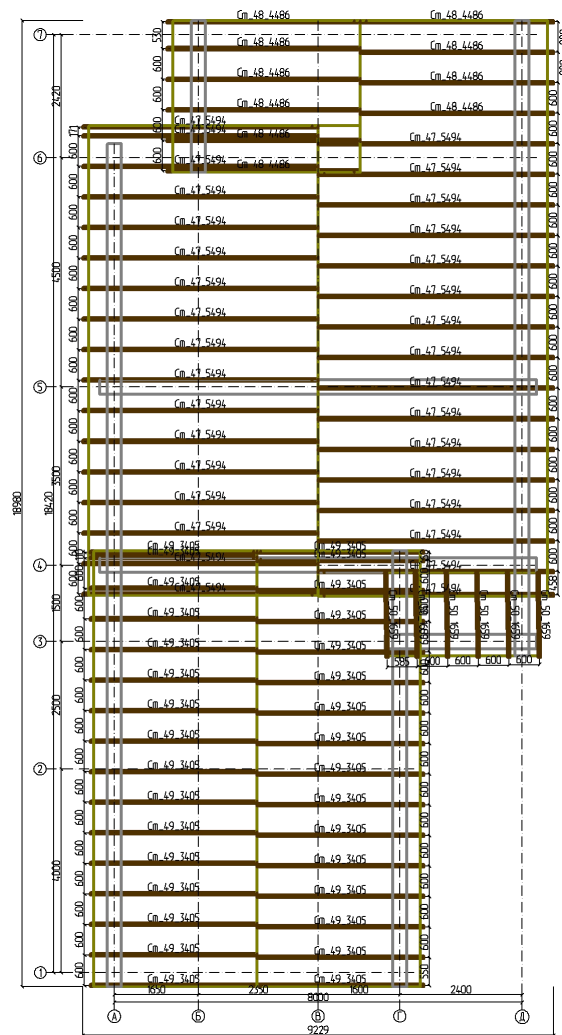
						- АС			
				Изм.	Кол.				
Изм.	Кол. уч.	Лист	№ док.	Подпись	Дата				
Разработал						Проект индивидуального жилого дома с гаражом из оцилиндрованного бревна диаметром 280мм.	Стадия	Лист	Листов
								6	
						Вид			



						- АС			
				Изм.	Кол.				
Изм.	Кол. уч.	Лист	№ док.	Подпись	Дата				
Разработал						Проект индивидуального жилого дома с гаражом из оцилиндрованного бревна диаметром 280мм.	Стадия	Лист	Листов
								7	
						Вид			

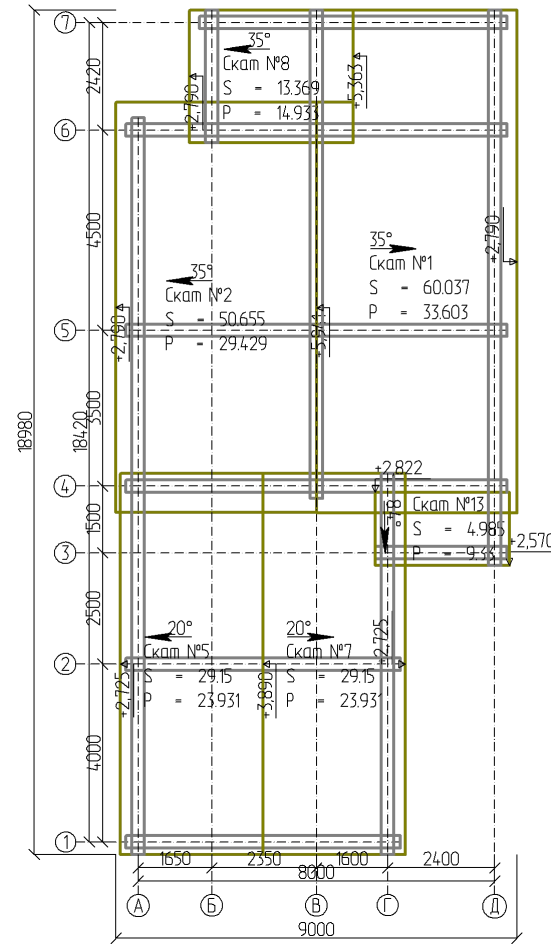


						- АС			
				Изм.	Кол.				
Изм.	Кол. уч.	Лист	№ док.	Подпись	Дата				
Разработал						Проект индивидуального жилого дома с гаражом из оцилиндрованного бревна диаметром 280мм.	Стадия	Лист	Листов
								10	
						Фасад в осях 1 - А			



						- АР			
				Изм.	Кол.				
Изм.	Кол. уч.	Лист	№ док.	Подпись	Дата				
Разработал						Проект индивидуального жилого дома с гаражом из оцилиндрованного бревна диаметром 280мм.	Стадия	Лист	Листов
								13	
						План стропил			

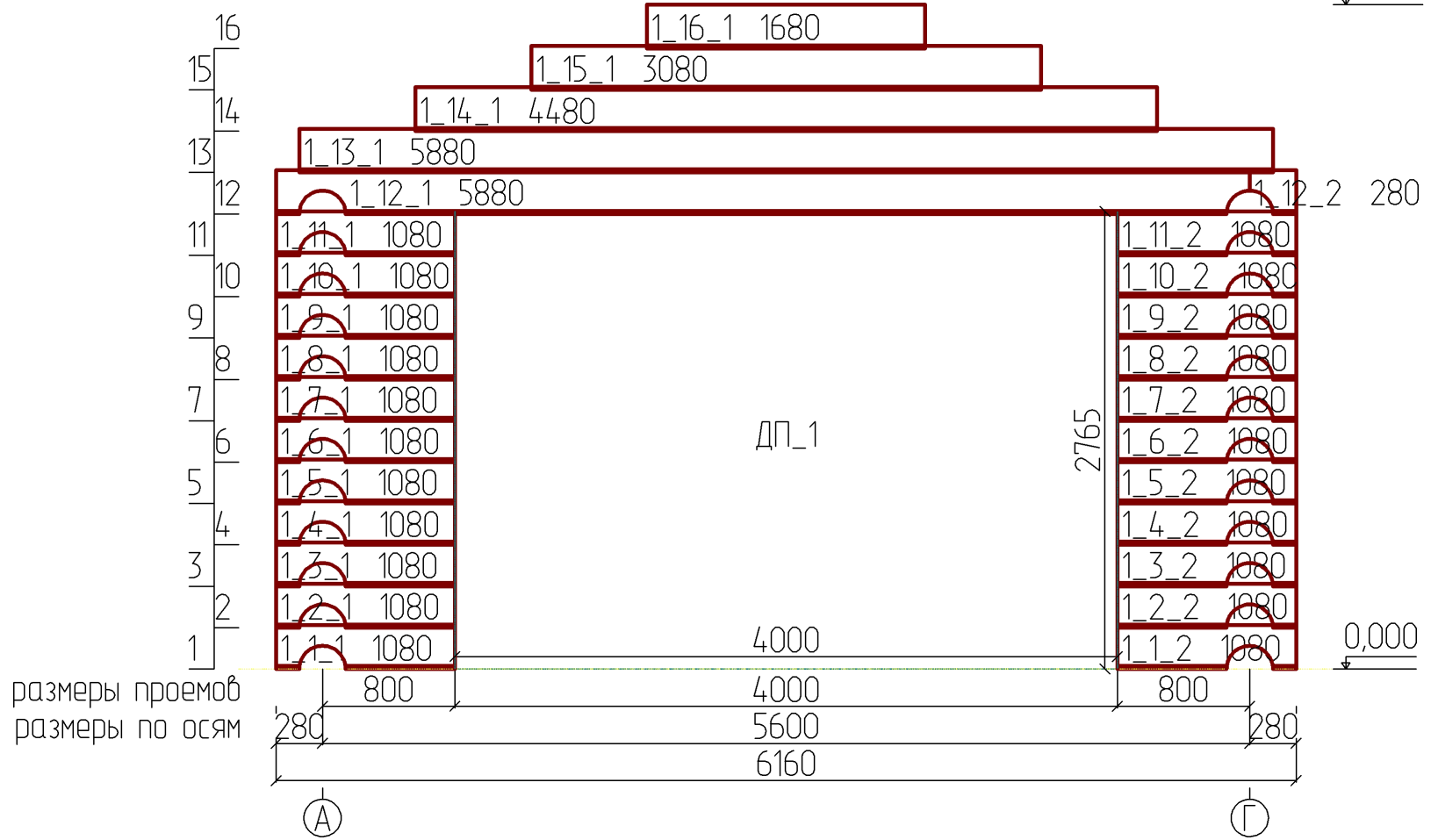
Всего по скатам:
 S = 187,347
 P = 135,156



						- АР					
						Изм.	Кол.				
Изм.	Кол. уч.	Лист	№ док.	Подпись	Дата						
Разработал						Проект индивидуального жилого дома с гаражом из оцилиндрованного бревна диаметром 280мм.			Стадия	Лист	Листов
										15	
						План кровли					

Snл = 11.26

+4,015



размеры проемов
размеры по осям

						- АС					
						Изм.	Кол.				
Изм.	Кол. уч.	Лист	№ док.	Подпись	Дата						
Разработал						Проект индивидуального жилого дома с гаражом из оцилиндрованного бревна диаметром 280мм.			Стадия	Лист	Листов
										16	
						Развертка по стене (оси) 1					

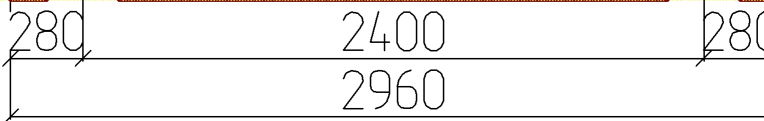
$$S_{пл} = 1.48$$

+2,765

11
10
9
8
7
6
5
4
3
2
1

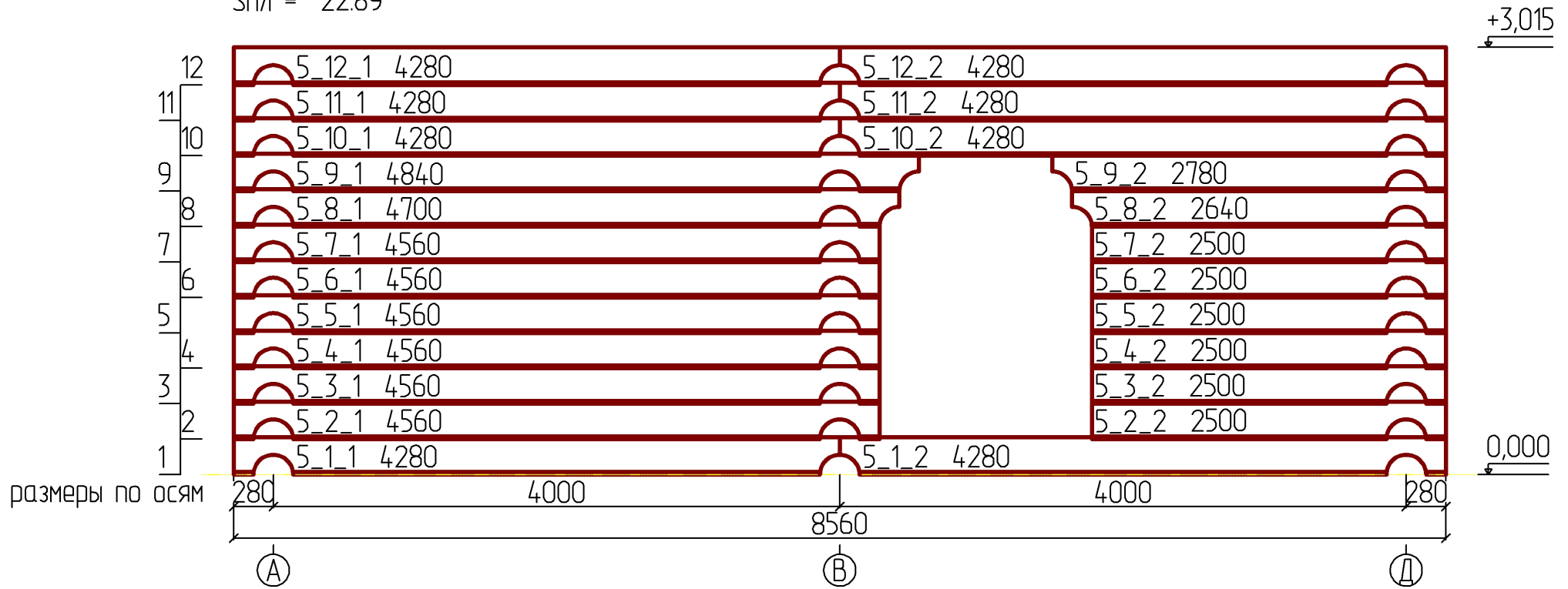


размеры по осям



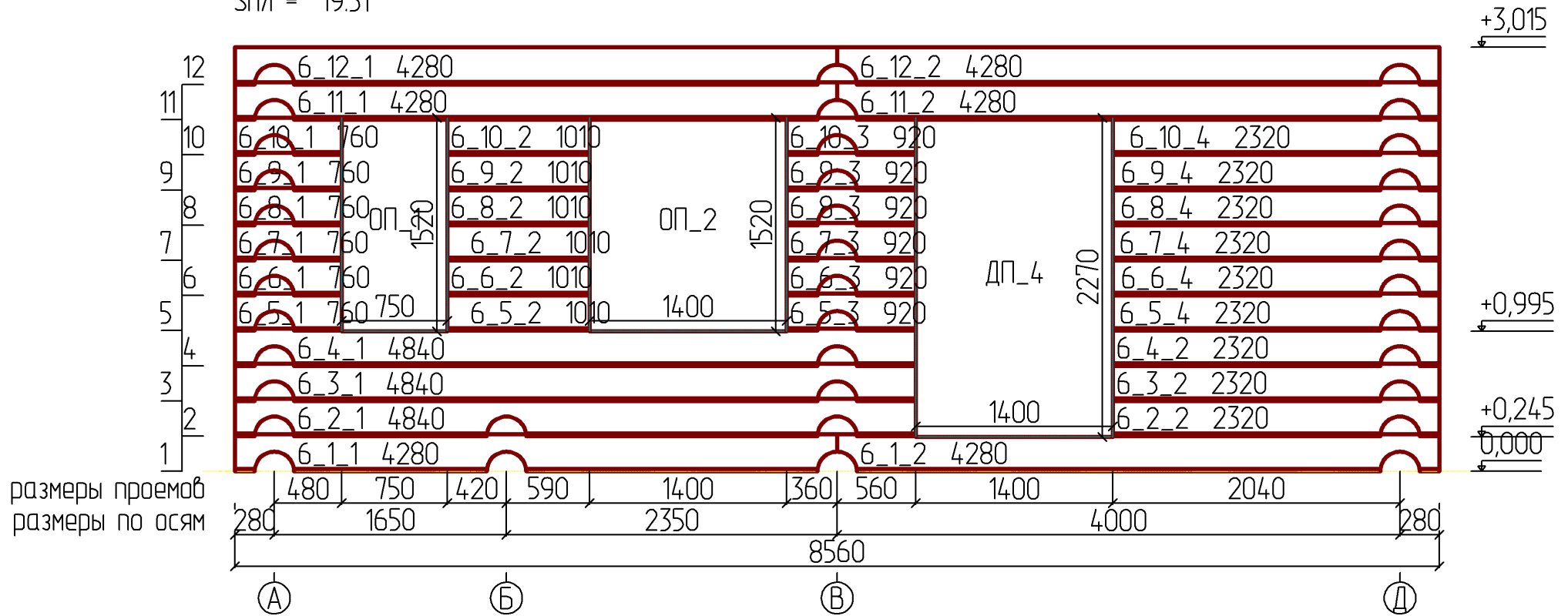
						- АС			
				Изм.	Кол.				
Изм.	Кол. уч.	Лист	№ док.	Подпись	Дата				
Разработал						Проект индивидуального жилого дома с гаражом из оцилиндрованного бревна диаметром 280мм.	Стадия	Лист	Листов
								18	
						Развертка по стене (оси) 3			

Спл = 22.89



						- АС			
				Изм.	Кол.				
Изм.	Кол. уч.	Лист	№ док.	Подпись	Дата				
Разработал						Проект индивидуального жилого дома с гаражом из оцилиндрованного бревна диаметром 280мм.	Стадия	Лист	Листов
								20	
						Развертка по стене (оси) 5			

Snл = 19.31

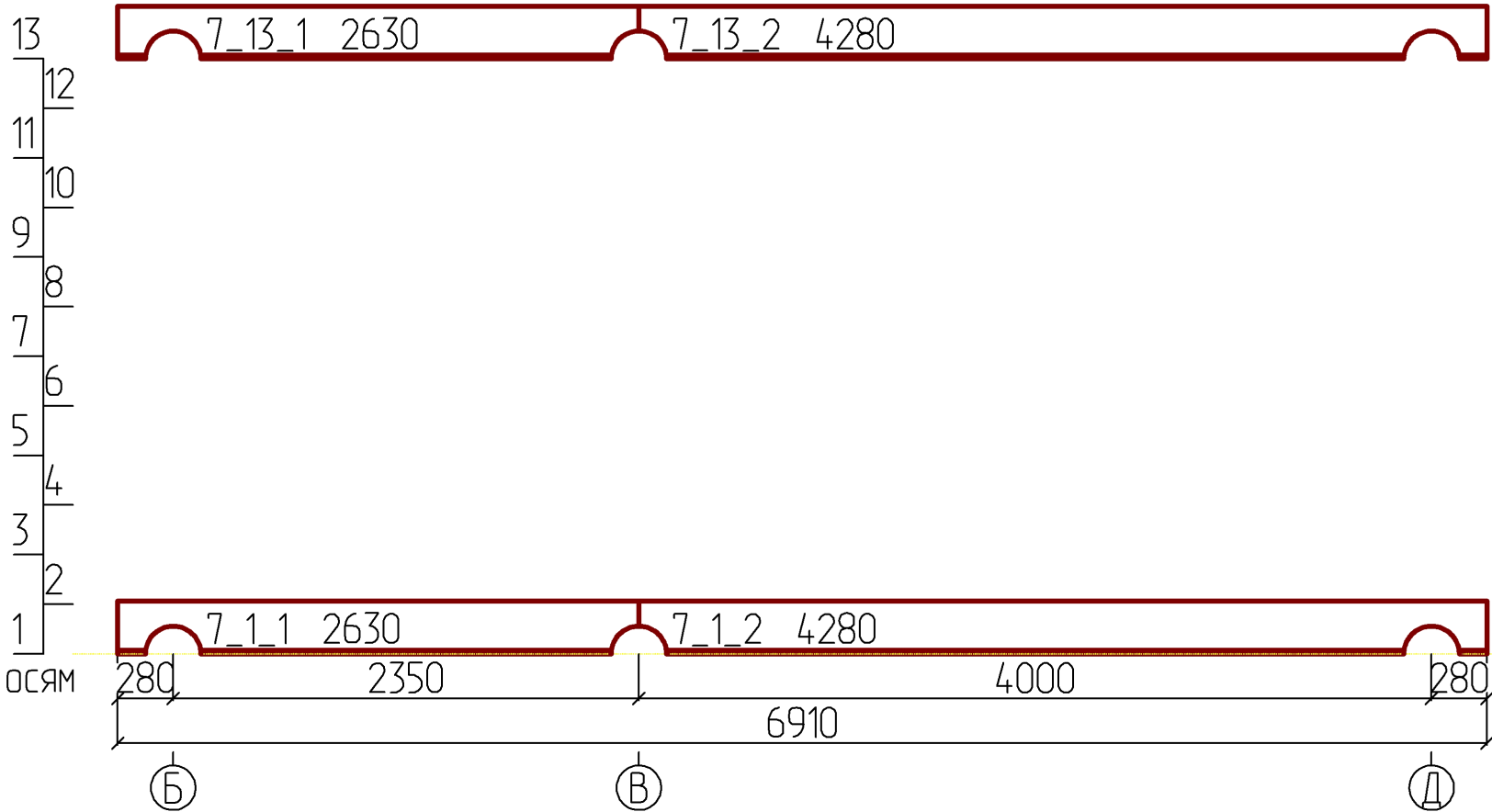


размеры проемов
размеры по осям

						- АС					
						Изм.	Кол.				
Изм.	Кол. уч.	Лист	№ док.	Подпись	Дата						
Разработал						Проект индивидуального жилого дома с гаражом из оцилиндрованного бревна диаметром 280мм.			Стадия	Лист	Листов
										21	
						Развертка по стене (оси) 6					

Спл = 3.46

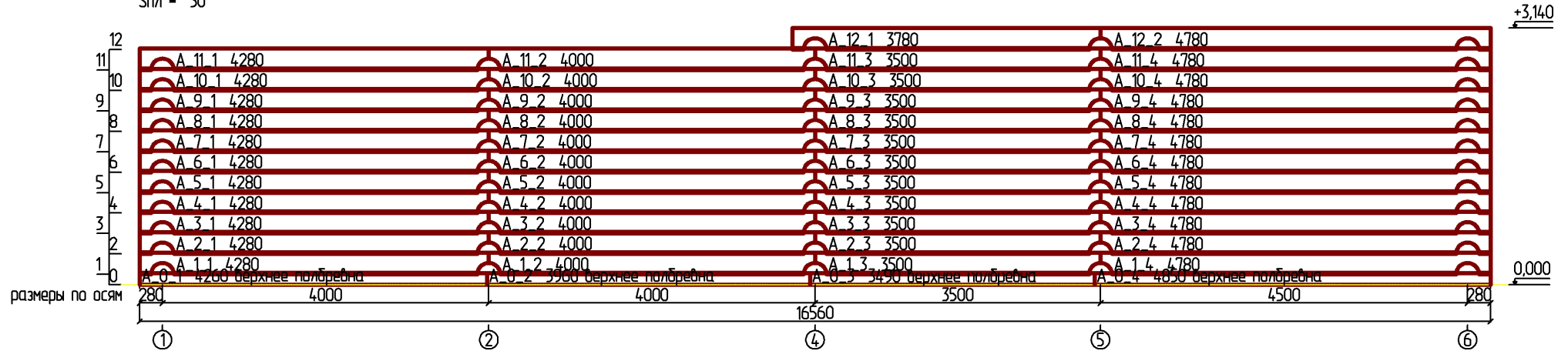
+3,265



размеры по осям

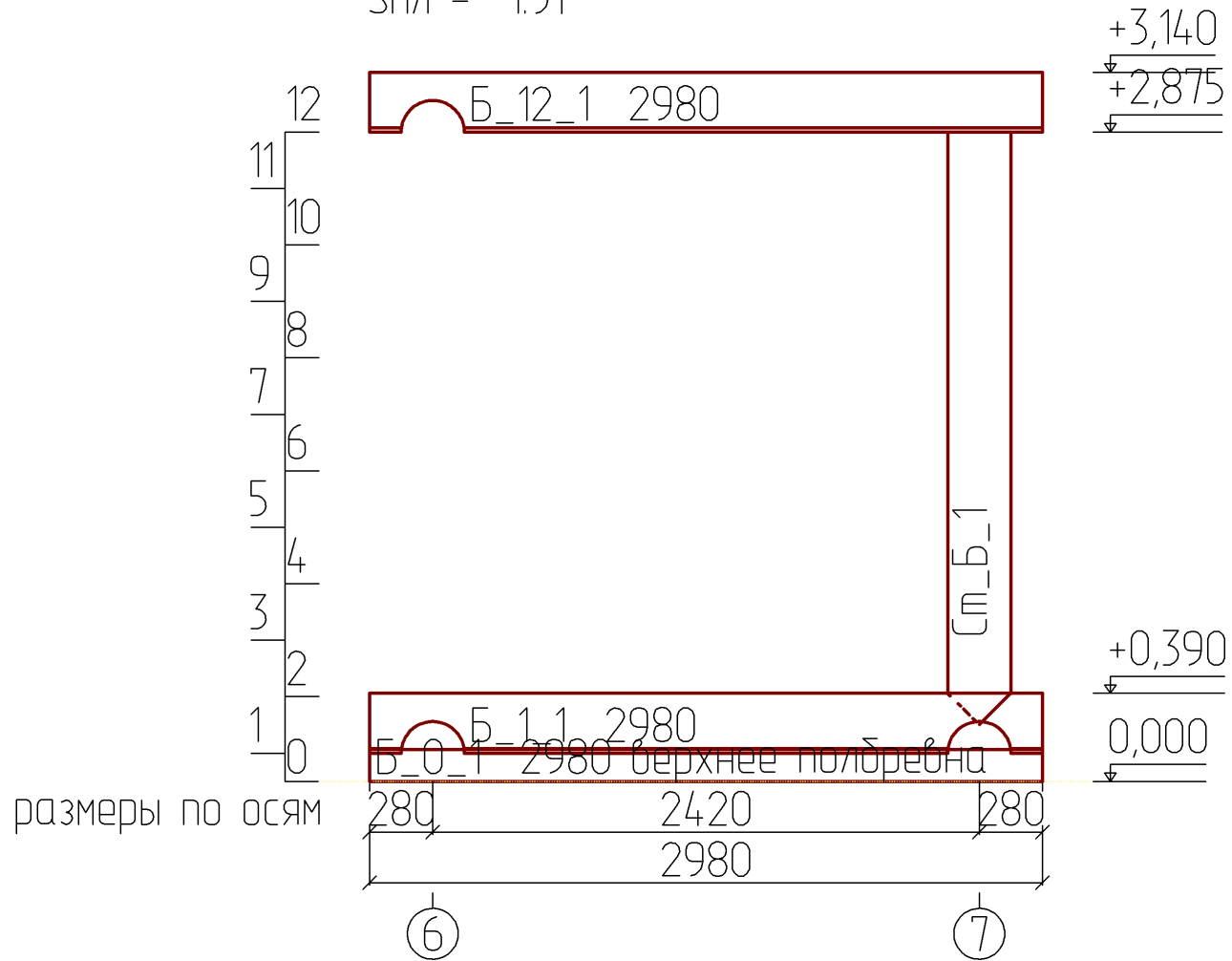
						- АС			
					Изм.	Кол.			
Изм.	Кол. уч.	Лист	№ док.	Подпись	Дата				
Разработал						Проект индивидуального жилого дома с гаражом из оцилиндрованного бревна диаметром 280мм.	Стадия	Лист	Листов
								22	
						Развертка по стене (оси) 7			

Спл - 50



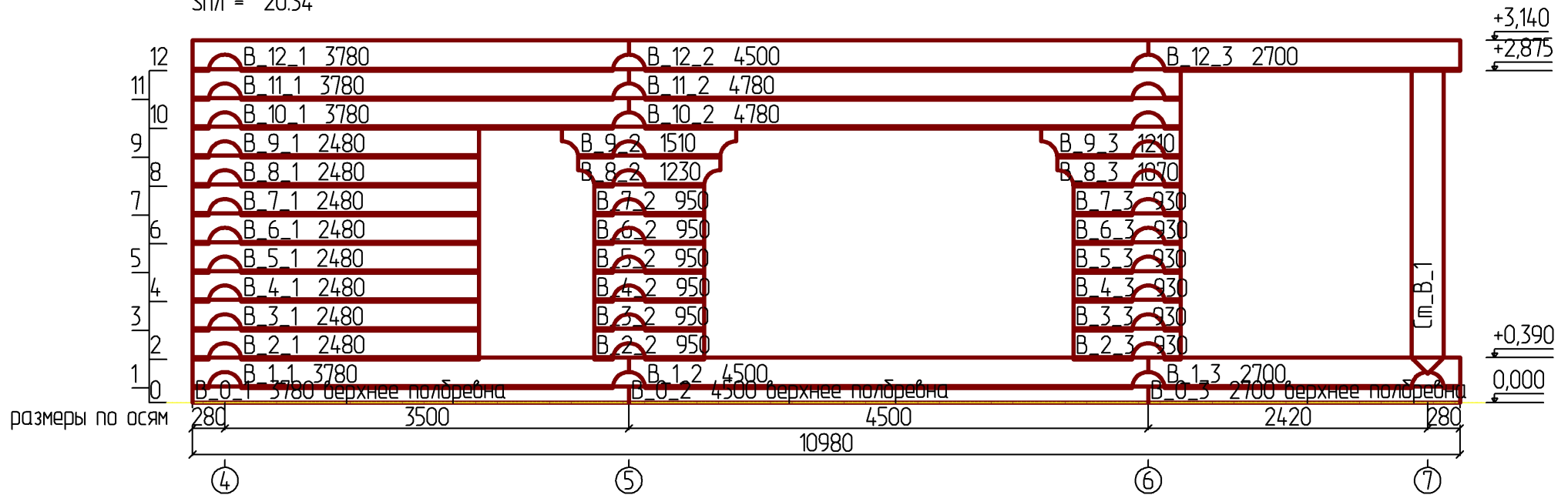
						- АС					
						Изм.	Кол.				
Изм.	Кол. уч.	Лист	№ док.	Подпись	Дата						
Разработал						Проект индивидуального жилого дома с гаражом из оцилиндрованного бревна диаметром 280мм.			Стадия	Лист	Листов
										23	
						Развертка по стене (оси) А					

Спл = 1.91



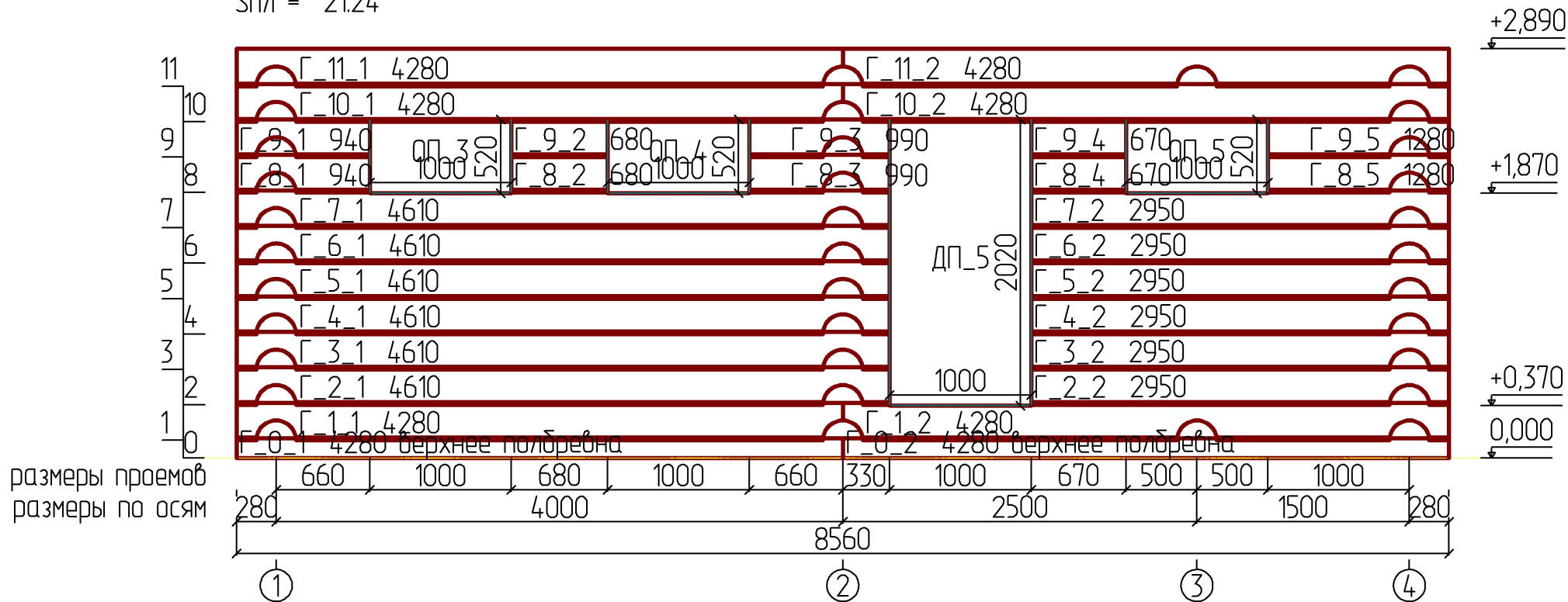
						- АС			
						Изм.	Кол.		
Изм.	Кол. уч.	Лист	№ док.	Подпись	Дата				
Разработал						Проект индивидуального жилого дома с гаражом из оцилиндрованного бревна диаметром 280мм.	Стадия	Лист	Листов
								24	
						Развертка по стене (оси) Б			

Спл = 20.34



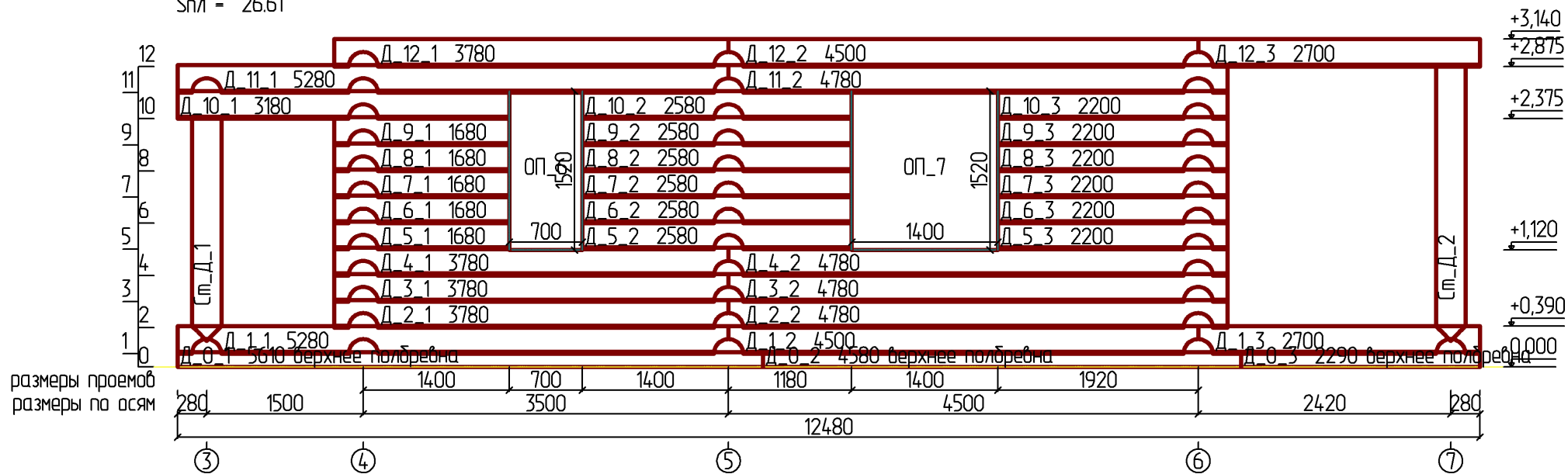
						- АС					
						Изм.	Кол.				
Изм.	Кол. уч.	Лист	№ док.	Подпись	Дата						
Разработал						Проект индивидуального жилого дома с гаражом из оцилиндрованного бревна диаметром 280мм.			Стадия	Лист	Листов
										25	
						Развертка по стене (оси) В					

Sпл = 21.24



						- АС			
					Изм.	Кол.			
Изм.	Кол. уч.	Лист	№ док.	Подпись	Дата				
Разработал						Проект индивидуального жилого дома с гаражом из оцилиндрованного бревна диаметром 280мм.	Стадия	Лист	Листов
							26		
Развертка по стене (оси) Г									

Спл = 26.61



						- АС					
						Изм.	Кол.				
Изм.	Кол. уч.	Лист	№ док.	Подпись	Дата						
Разработал						Проект индивидуального жилого дома с гаражом из оцилиндрованного бревна диаметром 280мм.			Стадия	Лист	Листов
										27	
						Развертка по стене (оси) Д					